



# IT-Matchmaker

*.guide –*

Ausgabe 01 | Deutschland, Österreich 30,00 Euro

[www.it-matchmaker.com](http://www.it-matchmaker.com)

## SAP-LÖSUNGEN 2025



**ZUKUNFT GESTALTEN  
MIT INNOVATIVEN  
SAP-LÖSUNGEN**

**ERFOLGSFAKTOR MIGRATION  
WAHL DES SAP-PARTNERS  
ENTSCHEIDEND**

**KI-EINSATZ IN SAP  
ZUKUNFTSORIENTIERTE  
ERP-STRATEGIE**

# Läuft Ihr Software-Projekt rund?



Wir ermitteln den Status Quo, zeigen Optimierungspotenziale auf und helfen - wenn nötig - bei der Sanierung Ihres Projekts.

# Lösungsanbieter stellen sich vor

Auf den folgenden Seiten präsentieren ausgewählte SAP-Partner ihre Produkte und Services im Kurzprofil und stellen erfolgreiche Projekte bei ihren Kunden vor.



UNTERNEHMEN	SEITE
adesso SE	28–29
All for One Group SE	30
FIS Informationssysteme und Consulting GmbH	31
FORCAM ENISCO GmbH	32–33
GAMBIT Consulting GmbH	34
io-DigitalSolutions GmbH	35
ifm electronic gmbh	36–37
msg Plaut Austria GmbH	38–39
Nagarro	40
NTT DATA Business Solutions AG	41
ORBIS SE	42–43
PSI Software SE	44
Retarus GmbH	45
SYCOR GmbH	46
T.CON GmbH & Co. KG	47
xSuite Group GmbH	48–49
WSW Software GmbH	50

## Highlights

- Unser Team unterstützt Kunden seit mehr als 25 Jahren erfolgreich bei ihren SAP-Projekten
- Mehr als 1.200 SAP-Fach-Experten
- Tiefgreifendes Branchenwissen zu Prozessen und regulatorischen Anforderungen
- eigene Transformationsmethodik adesso Active Transformation
- Leistungen umfassen das gesamte SAP-Portfolio
- Lieferfähigkeit bedarfsgerecht aus DACH-Region, On- oder Off-Shore
- Über SAP hinaus breites Technologieportfolio und Partnerschaften u.a. mit Microsoft, AWS, Google

Kontaktieren Sie uns für einen unverbindlichen Fachaustausch? Keine Broschüre ersetzt das persönliche Gespräch zu Ihrer individuellen Situation.

## Kontakt

adesso SE

Adessoplatz 1  
44269 Dortmund

T: +49 152 38857073  
E: matthias.zurth@adesso.de  
W: www.adesso.de



## adesso – Ihr Partner für die SAP-Transformation in Manufacturing, Life Sciences, Automotive, Retail und Utilities

Wir unterstützen Sie dabei, durch Standardprozesse aus den Best Practices Ihrer Branche Quick Wins zu erzielen und ROI-Treiber aus Prozessen und Technologien zu identifizieren. Im Gespräch klären wir die folgenden Fragen: Welche Module tragen nicht zu Ihrem ROI bei und belasten nur Ihr Lizenzmodell? Wie sieht Ihre Strategie in Bezug auf die Total Cost of Ownership aus? Haben Sie bereits eine Governance, um Ihre Objects aus dem Altsystem zu übernehmen? Wie verankern Sie BTP strategisch in Ihrer Organisation? Wie ist Ihre Datenstrategie?

Ausgehend von Ihren Business-Prozessen und den Best Practices Ihrer Branche, definieren wir gemeinsam ein Zielbild und setzen dieses in-time und in-budget um.

Dabei setzen wir auf Clean Core, um Innovations- und Updatefähigkeit sicherzustellen. Erweiterungen erfolgen gezielt und konform, wo es Ihnen strategische Vorteile bringt. Natürlich sorgen wir für die Sicherstellung der regulatorischen Anforderungen Ihrer Branche.

### Unser Portfolio:

- SAP Strategieberatung
- SAP S/4HANA
- SAP BTP
- SAP Data & Analytics
- SAP LeanIX
- SAP Signavio
- SAP Digital Manufacturing
- GxP & Compliance

### Wir beschleunigen Ihre SAP-Transformation mit industriespezifischen

- SAP Signavio End-2-End Prozesslandkarten
- SAP S/4HANA Referenztemplates
- adesso Active Transformation Framework
- eigenen ready-to-use Co-Innovationen auf SAP BTP

Unternehmen, die mit uns an Ihrem Digital Core arbeiten, sind:

Medice, amedes, Pascoe, BMW, Daimler, Villeroy & Boch, Marquardt, Stadtwerke München, Sachsen Energie



## SAP-Transformation in Life Sciences – Die nächste Phase der Digitalisierung



### Wie blicken Sie auf Ihre Industrie? Was sind die aktuellen Treiber?

Aktuell sehen wir eine große Aufbruchstimmung in der Branche. Viele Unternehmen möchten ihr generisches Geschäft innovativer und skalierbarer ausrichten. Dabei spielen datengetriebene und patientenzentrierte Ansätze eine große Rolle.

Technologie rückt dabei in den Mittelpunkt – und das Kernsystem ist und bleibt SAP.

Mittelständische Unternehmen mit hohem Wachstumspotenzial erkennen zunehmend den Mehrwert von SAP.

### Was sind die wichtigsten Dinge für Unternehmen, die die S/4HANA-Transformation vor sich haben?

An der Transformation führt kein Weg vorbei. Es ist davon auszugehen, dass die verfügbaren Ressourcen zur Migrationsunterstützung bis 2027 nicht zahlreicher werden. Deshalb gilt es, jetzt zu starten.

#### Wenn ich drei Empfehlungen geben darf:

1. Prozesse im Fokus: Die SAP-Transformation ist vor allem ein Business- und Prozess-thema. Starten Sie mit der Analyse Ihrer Business-Prozesse und orientieren Sie sich an den Best Practices der Branche.
2. Kosten im Blick: Überlegen Sie, welche Module wirklich essenziell sind. Welche benötigen Sie nicht? Eine klare TCO-Betrachtung ist entscheidend.
3. Regulatorik von Anfang an: In der Life Sciences Branche ist die Regulatorik ein zentrales Thema. Beziehen Sie sie

frühzeitig in Ihre Planung ein, um Doppelparbeiten zu vermeiden.

### Sie sprachen vorhin von mittelständischen Unternehmen. Warum ist SAP für diese besonders interessant?

Der international wachsende Mittelstand stößt zunehmend an die Grenzen seiner Infrastruktur. Und wenn man sowieso anpacken muss, setzt man mit SAP nicht nur auf eine zukunftssichere Lösung, sondern profitiert auch vom geballten Know-how der Top 20 Life-Sciences-Unternehmen, das ins System eingeflossen ist.

### Die digitale Transformation ist für jedes Unternehmen eine Herausforderung, insbesondere in Bezug auf Aufwand und Ressourcen. Wie begegnen Sie solchen Bedenken?

Zunächst nehmen wir diese Bedenken sehr ernst. Es ist wichtig, sie im Gespräch genau zu verstehen und gezielt zu adressieren.

Ein Beispiel: Wir begleiten aktuell ein innovatives, mittelständisches Familienunternehmen bei einer S/4HANA Greenfield-Einführung. Der Entscheidungsprozess hin zu SAP war essenziell, um alle Argumente und Konsequenzen sorgfältig abzuwägen.

#### Sie fragten nach Aufwandsreduktion und Beschleunigung. Das ist zentral:

- Wir haben spezifische Process Templates, die Best Practices für Medizintechnik, Pharma und Labore abbilden. Diese Templates beschleunigen die Prozessaufnahme und fördern gleichzeitig den Wissenstransfer. Letzteres ist gerade ein Argument für die Zusammenarbeit mit uns.

- Zusätzlich nutzen wir ein S/4HANA-Referenztemplate für Life Sciences. Damit starten wir direkt auf einer fundierten Basis. Das hat sich wirklich bewährt.
- Für das Projekt selbst setzen wir auf das adesso Active Transformation Framework für validierte Umgebungen

Zudem sollte, wie eingangs gesagt, die Regulatorik von Anfang an mitgedacht werden.

### Gibt es noch etwas, das Sie Lesern mit auf den Weg geben möchten?

Eine S/4HANA-Transformation betrifft weit mehr als nur das Kernsystem. Auch Schnittstellen, CRM, E-Commerce, Infrastruktur, Security, Betrieb und Maintenance müssen berücksichtigt werden. Obwohl dies auf den ersten Blick komplex erscheinen mag, ist es weniger kompliziert, als es klingt. Entscheidend ist für uns, dass der Businessprozess im Vordergrund steht – nicht die Technologie. Sprechen Sie uns gern an, wir stehen an Ihrer Seite.



Interviewpartner:

**MATTHIAS ZURTH**  
SENIOR BUSINESS  
DEVELOPER LIFE  
SCIENCES



Matthias.Zurth@adesso.de  
<https://www.adesso.de/de/branchen/life-sciences/sap-in-life-sciences.jsp>

## Highlights

- Nummer 1 unter den SAP-Partnern im deutschsprachigen Mittelstandsmarkt mit mehr als 4000 Kunden
- Als SAP-Komplettdienstleister mit dem höchsten Partner-Status der SAP ausgezeichnet: „Platinum-Partner“
- Über 400 erfolgreiche Cloud-ERP-Projekte mit SAP Business ByDesign und S/4HANA Cloud
- Mittelstandsgerechte Lizenz- und Implementierungskosten
- Schnelle Implementierung – in drei Monaten möglich
- Vierteljährliche Releases, um Ihr System immer topaktuell zu halten
- Individuelle Anpassung des ERP-Systems durch eigene Entwicklung
- Alles, was Sie benötigen, um international zu expandieren



## Ihr Cloud-ERP-Partner im Mittelstand

In der All for One geben knapp 3.000 Expertinnen und Experten täglich ihr Bestes, um die Wettbewerbsfähigkeit unserer Kunden zu steigern. Dabei bringen wir die Facetten zusammen, die für den Wettbewerbsvorteil mitentscheidend sind, und unterstützen mehr als 4.000 Kunden bei ihrer Unternehmenstransformation und dem Ausbau ihrer Wettbewerbsstärke.

Wir wollen in jedem einzelnen Handlungsfeld, in allen Themen, die unsere Kunden beschäftigen, erstklassige Expertise anbieten. Daher vereinen wir alle wesentlichen Kompetenzen unter einem Dach:

- Strategie- und Managementberatung
- Prozessberatung
- Branchen-Expertise
- Technologie-Know-how
- IT-Beratung
- IT-Services
- Transformationsmanagement

Wir sind davon überzeugt, dass unsere Kunden am meisten profitieren, wenn wir alle Leistungen integriert und aus einer Hand anbieten. Darauf legen wir großen Wert – genauso wie auf die Vernetzung und das Zusammenspiel unserer Spezialisten wie z. B. im Bereich der SAP-Lösungen.

## SAP ERP-Systeme für Unternehmen jeder Größe

Unsere Erfahrungen mit den Cloud-ERP-Lösungen SAP Business ByDesign und SAP S/4HANA Cloud sowie die unterstützenden Abläufe in angrenzenden Systemen sind in spezifische Best-Practice-Szenarien sowie in von uns entwickelten Apps eingeflossen. Egal, in welcher Branche Sie tätig sind, mit unseren Services können Sie Ihre ERP-Plattform exzellent an Ihre individuellen Bedürfnisse anpassen. Wir kennen und können die Abläufe und Prozesse vieler Branchen, wissen um ihre sensitiven Stellen und wo eine systemgestützte Optimierung veritable Vorteile erwirtschaften kann.

Vor allem wenn es um die digitale Transformation geht, werden Agilität und Flexibilität benötigt. Unabhängig davon, für welches System Sie sich entscheiden – Ihre Anforderungen und auch die Ihrer Branche stehen bei All for One im Fokus.

## Kontakt

Dirk Haeder  
Senior Director Sales Cloud ERP

All for One Group SE

Rita-Maiburg-Straße 40  
70794 Filderstadt

T: +49 171 91372 36  
E: [dirk.haeder@all-for-one.com](mailto:dirk.haeder@all-for-one.com)  
W: [www.all-for-one.com/cloud-erp](http://www.all-for-one.com/cloud-erp)



## Darf's ein bisschen mehr SAP sein?

### FIS – Mit Sicherheit die passende Lösung.

Die FIS Informationssysteme und Consulting GmbH ist ein expandierendes, unabhängiges Unternehmen und bildet das Dach der FIS-Gruppe. Innerhalb dieser sind über 800 Mitarbeitende beschäftigt, um Unternehmen jeden Tag moderner, wirtschaftlicher und wettbewerbsfähiger zu machen. Der Schwerpunkt von FIS liegt in SAP-Projekten und der Entwicklung effizienter Optimierungen, die Unternehmen digitalisieren sowie bei ihrer Cloud-Strategie unterstützen. Die FIS-Gruppe ist einer der führenden Dienstleister für SAP-Projekte in Deutschland.

Seit der Firmengründung vor über 30 Jahren steht für FIS das Ziel an oberster Stelle, anspruchsvolle Anforderungen zur vollsten Zufriedenheit zu erfüllen.

FIS unterstützt mehr als 550 Kunden ganzheitlich bei SAP-Projekten. Der SAP-Partner hat langjährige Erfahrung in komplexen ERP-Projekten und begleitet Unternehmen bei der Einführung und Optimierung von SAP S/4HANA sowie der Transition. Zudem ist FIS in der Region D-A-CH Marktführer mit dem Branchentemplate FIS/wws für die Warenwirtschaft im Technischen Großhandel. Die Experten von FIS entwickeln innovative Cloud-Anwendungen, insbesondere auf der SAP Business Technology Platform.

Für die SAP-Logistik bietet FIS individuelle Beratung für digitale Supply Chain Integration – von SAP EWM für die Intralogistik bis zu SAP TM für das Transport Management.

Mit dem generischen Lösungsangebot für digitale Dokumentenprozesse und das Stammdatenmanagement sorgt FIS für effiziente Geschäftsprozesse und optimales Arbeiten in SAP. Das zertifizierte Partner Center of Expertise (PCoE) von FIS unterstützt mit über 100 engagierten und kompetenten Experten den operativen Betrieb von SAP-Systemen.



Branchenübergreifend begleitet FIS ebenso SAP-Projekte im Personalmanagement und bietet mit FIS/hrd eine passgenaue Optimierung für SAP HCM-Anwender. FIS unterstützt zudem bei der Implementierung von Business Intelligence, um Daten effektiv zu analysieren und fundierte Entscheidungen zu treffen.

### Die FIS-Gruppe: Starke Partner für Ihren Erfolg.

Die FIS-Gruppe, bestehend aus FIS, Medienwerft und FIS-ASP, bietet Unternehmen ein Rundum-sorglos-Paket entlang der gesamten Wertschöpfungskette: Die Experten aus den Bereichen SAP Beratung und Implementierung, CX-Design, E-Commerce, Cloud-Hosting und IT-Security bieten Lösungen, die den Kunden in den Mittelpunkt stellen.

Die Spezialisten betrachten Geschäftsprozesse und Customer Journeys ganzheitlich und erarbeiten maßgeschneiderte End-to-End-Strategien, um Kunden in ihrer digitalen Transformation voranzubringen. Dabei setzen sie auf neueste Technologien und legen besonderen Wert auf Datensicherheit, u. a. auch bei der Entwicklung von KI-Modellen für individuelle Use Cases.

### Referenzen (Auszug)

- CMS Dienstleistungs-GmbH
- Dachdecker-Einkauf Süd eG
- ELMER Dienstleistungs GmbH & Co. KG
- Fliesen-Zentrum Deutschland GmbH
- Hillmann & Ploog (GmbH & Co.) KG
- STARK Deutschland GmbH
- uvm.

### Produkte & Services der FIS-Gruppe

- ERP-Einführung (SAP S/4HANA und SAP S/4HANA Cloud) und S/4HANA-Transition
- Warenwirtschaft für den Technischen Großhandel
- SAP-Optimierungen für Stammdatenmanagement und Dokumentenprozesse
- Lösungen für Marketing, Sales, Service sowie E-Commerce und Anbindung von Online-Marktplätzen
- Lager- und Transportlogistik mit SAP
- SAP-Lösungen für HR
- Business Process Management
- Integration und Schnittstellen zwischen Systemen und Geschäftspartnern
- Entwicklung von leistungsstarken Cloud- und KI-Anwendungen
- Business Intelligence und Analytics
- Zertifizierter Customer Expert Service (PCoE)
- Hosting und Managed Services

### Kontakt

FIS Informationssysteme und Consulting GmbH

Röthleiner Weg 1  
97506 Grafenrheinfeld  
T: 0049 / 9723 91 88 0  
E: [kontakt@fis-gmbh.de](mailto:kontakt@fis-gmbh.de)  
W: [www.fis-gmbh.de](http://www.fis-gmbh.de)



Whitepaper & Webinare für SAP-Anwender finden Sie hier:



[fisly.de/downloads-itm](https://fisly.de/downloads-itm)

## Highlights

- Smart Factory-Lösungen für jede Phase der diskreten Fertigung (z.B. Pressewerk, Paintshop, Handarbeitsplätze)
- Als „Pionier der Industrie 4.0“ (FAZ) mehr als 30 Jahre Erfahrung in Shopfloor Management und datengetriebener Produktion (Smart Manufacturing)
- **Als SAP Silber- und Service-Partner:** Zertifizierte Teams beraten und begleiten die Implementierung der Cloud-MES-Lösung SAP Digital Manufacturing – von der Anbindung heterogener Assets bis zu globalen Echtzeit-Analysen in der SAP-Anwendungswelt
- Prämierte Software AC4DC, die NextGen-Lösung zur Anbindung heterogener Maschinenparks (Brownfield/Greenfield)
- Vernetzung mit SAP/ERP über eigenes Framework zur Datenintegration in SAP (FDI4SAP)



## Kontakt

FORCAM ENISCO GmbH

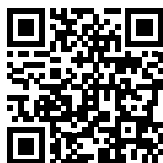
Kirsten Wildberger

Herrenberger Straße 56  
71034 Böblingen

T: +49 (0) 7031 – 4906-0

E: [customerrelations@forcam-enisco.net](mailto:customerrelations@forcam-enisco.net)

W: [www.forcam-enisco.net](http://www.forcam-enisco.net)



## Erfahrener SAP-Partner für höhere Wertschöpfung

### FORCAM ENISCO – Wertschöpfung durch optimalen Auftragsdurchlauf

FORCAM ENISCO unterstützt Unternehmen, ihre Wertschöpfung durch optimierte Abläufe zwischen Shopfloor und Topfloor zu steigern. Als SAP Silber- und Service-Partner mit rund 30 Jahren Erfahrung in diskreter Fertigung sorgen die Lösungen von FORCAM ENISCO für flexibles Produzieren und resilientere Lieferketten.

Die FORCAM ENISCO Lösungswelt unterstützt den gesamten Zyklus der diskreten Fertigung: Produktionsdaten werden digital erfasst und weiterführenden Systemen wie SAP/ERP sowie SAP Digital Manufacturing (SAP DM) für Echtzeit-Analysen bereitgestellt. Das ermöglicht es Fabrikteams, höchste betriebliche Effizienz dauerhaft sicherzustellen.

### Nahtlose Vernetzung von Topfloor und Shopfloor

Als spezialisierter SAP-Partner bietet FORCAM ENISCO verschiedene Wege an, um reibungslose Datenflüsse zwischen Produktion (Shopfloor) und Planung (Topfloor) zu organisieren. Unternehmen können ihre Planung mit SAP ERP (Enterprise Resource Planning) entweder mit einer cloudbasierten oder mit einer Vor-Ort- (On-premise) Lösung für die Produktion vernetzen, einem Manufacturing Execution System (MES).

- Die Implementierung der cloudbasierten MES-Lösung SAP DM mit SAP/ERP begleiten zertifizierte Teams von FORCAM ENISCO. Sie beraten die Kunden von der Anbindung heterogener Maschinen z.B. via AC4DC bis zu

globalen Echtzeit-Analysen in der Anwendungswelt von SAP. [Mehr erfahren](#)

- Die On-premise- oder hybride Vernetzung der Fabrikebene mit der Unternehmensplanung gelingt mit der FORCAM ENISCO eigenen Lösungswelt, die zum Beispiel ein leistungsstarkes Framework zur Datenintegration in SAP/ERP bietet (FDI4SAP).

### Mehrwert durch AC4DC für smarte Maschinendatenerfassung

Als versierter SAP-Partner füllt FORCAM ENISCO zudem sogenannte White Spaces in der SAP-Welt, beispielsweise bei der Maschinendatenerfassung. Mit spezialisierten Konnektivitäts-Lösungen werden Maschinensignale und Sensordaten standardisiert und ein einheitliches Datenmodell für weiterführende Systeme generiert.

Für die Anbindung heterogener Maschinenparks (Brownfield/Greenfield) ist die prämierte Lösung AC4DC eine völlig neue Software-Generation: Sie ermöglicht eine noch flexiblere und zuverlässigere Produktion. AC4DC arbeitet auf Micro-PCs, Industrie-PCs, Servern oder in der Cloud. Diese Flexibilität sorgt für höhere Ausfallsicherheit und einen verschlüsselten Datenfluss von der Maschine bis zum Managementsystem wie SAP DM.

Mit AC4DC können Kosten für Hardware deutlich gesenkt sowie Cyber-Sicherheit und Stabilität der Produktion erhöht werden. Gesteuert wird AC4DC zentral über die Cloud, die Anbindung gleicher Maschinentypen sowie die Skalierung erfolgen einfach via Templates. [Mehr erfahren](#)

## Ein MES wie SAP DM in acht Schritten einführen

### Höhere Wertschöpfung durch ein MES

Ein MES wie SAP Digital Manufacturing (SAP DM) bietet große Potenziale für mehr Effizienz und Nachhaltigkeit in der Produktion. Der Erfolg hängt von einer strategischen Planung und schrittweisen Einführung ab. Denn es geht um mehr als bloß eine Softwareinstallation.

Entscheidend ist ein gut durchdachter Implementierungsprozess. Lohn der Mühen: Mit einer strukturierten Einführung und dauerhaften Einbindung aller Beteiligten können Unternehmen ihre Fertigungsprozesse optimieren und ihre Wettbewerbsfähigkeit ausbauen. Praxisbeispiele belegen messbaren Mehrwert:

- Berichtspflichten einfacher erfüllen:**  
 Die BWF Group nutzt ein MES, um ressourcenschonend zu produzieren, Kosten zu sparen und Anforderungen wie das Lieferkettengesetz oder EU-Richtlinien zu erfüllen.  
[Mehr erfahren](#)
- Energieeffizienz steigern:** Ein US-Automobilzulieferer kombiniert MES-Daten zur Gesamtanlageneffektivität (OEE) und Maschinenenergieverbrauch, um energieeffizientere Maschinen gezielt einzusetzen.
- Termintreue gewährleisten:**  
 Ein weiterer Automobilzulieferer nutzt ein MES, um lackierte Kunststoffteile rund um die Uhr „just in sequence“ zu liefern, weil Produktionsunterbrechungen beim Kunden unbedingt zu vermeiden sind.

### Mit gezieltem Prozess zum Erfolg

Zur Einführung eines MES nutzt FORCAM ENISCO einen achtstufigen Ansatz:

#### 1. Strategie: Zielbild entwickeln

Jedes Unternehmen hat spezifische Anforderungen. Daher ist es wichtig, relevante Handlungsfelder wie Prozessqualität, Durchlaufzeiten oder Maschinenverfügbarkeit zu analysieren. Daraus wird ein Zielbild erstellt und Meilensteine definiert. **Mehrwert:** Marktanforderungen und betriebliche Notwendigkeiten sind miteinander abgestimmt.

#### 2. Discovery: Anforderungen definieren

Ein MES-Projekt beeinflusst zahlreiche Abteilungen und Prozesse. Deshalb sollte ein interdisziplinäres Team die benötigten Anforderungen MES-Funktionen festlegen: Welche Funktionen gibt es bereits, welche werden benötigt? **Mehrwert:** Eine klare Übersicht über entstehende Kosten.

#### 3. Knowhow-Building: Menschen in den Fokus rücken

Die Kompetenzen der Mitarbeitenden sind entscheidend für den Erfolg. Transparente Kommunikation und Schulungen sorgen dafür,

dass das Potenzial der Technologie voll ausgeschöpft wird. Die Teams können die MES-Software an ihre Bedürfnisse anpassen und selbstständig testen. **Mehrwert:** Motivation zur aktiven Nutzung.

#### 4. Scoping und Definition:

##### Konkretisierung des Projekts

Ein klar umrissenes Projekt mit definierten Verantwortlichkeiten, Zielen und Zeitrahmen bildet die Grundlage der Roadmap. Die weitere Planung umfasst Zwischenschritte, Micro-Projekte und Budgets. **Mehrwert:** Alle Beteiligten haben eine klare Vorstellung von den Projektzielen und können starten.

#### 5. Projektimplementierung:

##### Schrittweise einführen

Das MES wird in kleinen Schritten implementiert, die Produktion bleibt ungestört. Ein Pilot in einem kleinen Bereich sowie agiles Management stellen sicher, dass Verbesserungen schnell sichtbar werden. **Mehrwert:** Vertrauen wird gestärkt, der spätere Rollout erleichtert.

#### 6. Support und Release-Management

Support sowie regelmäßige System-Updates sind essenziell für die Integration des MES in die IT-Landschaft – mit problemloser Kommunikation mit Bestands-Systemen wie ERP, PLM oder SCADA. **Mehrwert:** Höhere Effizienz und Zuverlässigkeit durch reibungslosen Datenaustausch.

#### 7. Knowhow-Transfer:

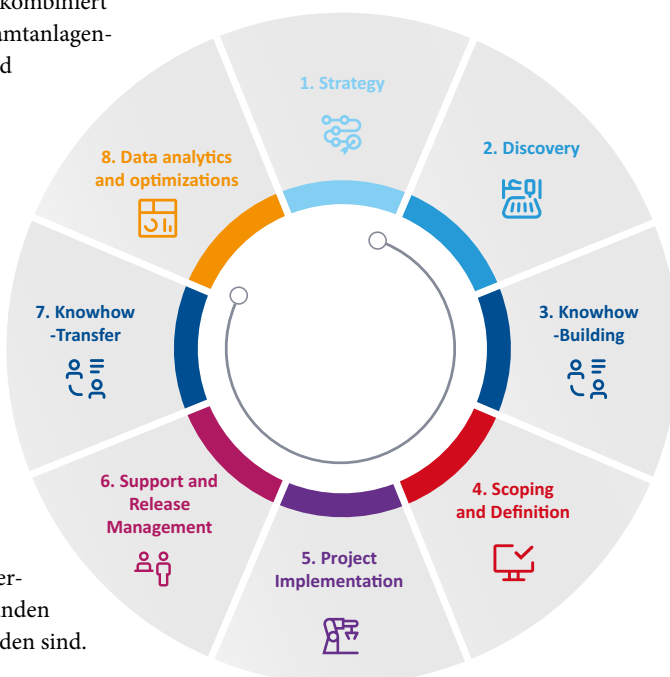
##### Kontinuierliches Lernen

Wiederholte Schulungen stellen sicher, dass die Mitarbeitenden die Software dauerhaft optimal nutzen können. **Mehrwert:** Eigenständige Nutzung der MES-Software durch die Teams.

#### 8. Datenanalyse und kontinuierliche

##### Verbesserung (KVP)

Nach dem Go-live beginnt die kontinuierliche Verbesserung. MES-Produktionsdaten werden regelmäßig ausgewertet und Optimierungspotenziale identifiziert. **Mehrwert:** Stetige Prozessverbesserungen, weniger Verschwendung, nachhaltige Effizienzsteigerung.



## Der Wechsel in die Public Cloud hat sich ausgezahlt

**Als SAP-Kunde stand GAMBIT 2022 vor der Herausforderung, den Vertrag für die genutzte SAP-S/4HANA-On-Premise-Lösung zu erneuern. Um sich zukunftsfähig aufzustellen und Erfahrungen zu sammeln, wechselte GAMBIT Mitte 2023 daher in die SAP S/4HANA Public Cloud – als eines der ersten Unternehmen überhaupt.**

Schon als die ERP-Suite SAP S/4HANA neu auf den Markt kam, setzte GAMBIT Maßstäbe. Das SAP-Beratungsunternehmen war 2016 selbst sein erster Kunde, um SAP S/4HANA einzuführen. „Schon damals wollten wir Wissen aufbauen und uns die neue Technologie möglichst früh in allen Details erschließen“, sagt Thomas Pasquale, Gründer und geschäftsführender Gesellschafter von GAMBIT Consulting.

### Stets innovativ: Early Mover bei SAP S/4HANA

„Zu dieser Zeit allerdings gab es weder die Best Practices noch die heutigen Erweiterungsmöglichkeiten. Wir haben SAP S/4HANA also eingeführt, wie es damals üblich und richtig war – ganz klassisch wie ein ECC-System, wenn ich auf die Funktionen und Prozesse schaue.“

2022 war GAMBIT schließlich an einem Punkt angekommen, an dem die bestehenden Verträge zu SAP S/4HANA hätten verlängert werden müssen. Dies aber hätte eine Festlegung für weitere Jahre auf On-Premise zur Folge gehabt.

„Für mich war das der Moment, um zu sagen, dass wir den Wechsel in die Public Cloud für uns prüfen müssen – ein zwar noch sehr junges Betriebsmodell für SAP, aus unserer Sicht aber das Betriebsmodell mit dem größten Potenzial für die Zukunft“, so Thomas Pasquale. „Die Public Cloud setzt auf den Standard – und ist auch aller Voraussicht nach der künftige ERP-Standard.“

### Erster Schritt: das GAMBIT-Roadmap-Programm

Um die Eignung zu bewerten, führte GAMBIT eine Vorstudie nach dem eigenen Roadmap-Programm durch. In sechs Phasen wurden strategische Ziele, Betriebsmodelle, Kosten, Risiken und Zielprozesse analysiert. „Wir haben ein Best-Practice-Mapping durchgeführt, um den Abdeckungsgrad des SAP-Standards zu prüfen“, erklärt Pasquale.

Das Ergebnis: eine Passgenauigkeit von 88 Prozent, die den Wechsel in die Public Cloud als geeignete Option bestätigte. Am Ende der Vorstudie war aber nicht nur der Best-Practice-Fit bestimmt, sondern es lagen auch gesicherte Ergebnisse zur Zielerreichung der strategischen Ziele, zur Lösung der vorhandenen Gaps, zu einer möglichen Ziellandschaft sowie eine Kostenkalkulation vor.

### Der Wandel durch die Umstellung

„Der Wechsel bedeutete für viele Mitarbeitende eine große Veränderung“, sagt Pasquale. Neben der neuen Benutzeroberfläche Fiori gab es beispielsweise im Finanzwesen Prozesse, die sich veränderten. Das erforderte ein Umdenken, führte aber auch zu performanteren Bereichen und schnelleren Neuerungen. „Ich habe stets die strategische Bedeutung betont – für unser Business und als SAP-Partner. Zudem war mir klar: Auch SAP S/4HANA hatte anfangs Kinderkrankheiten, die heute längst behoben sind“, so Pasquale.

Die Implementierung der Public Cloud begann im September 2022 und endete im Juni 2023. GAMBIT folgte modernen Designprinzipien

wie einem modifikationsfreien Clean Core mit den SAP Best Practices. Erweiterungen erfolgten über das Extensibility Framework, digitale SAP-Cloud-Apps wie Concur zur Reisekostenabrechnung oder die Integration von Umfeldsystemen über API-Schnittstellen.

GAMBIT nutzte zudem verschiedenste SAP Best Practices, unter anderem den Kontenplan YCOA, die Professional Services im Projekt-system, eine aufwandsbezogene Faktura sowie die neue User Experience SAP Fiori. Darüber hinaus erweiterte GAMBIT die Public Cloud mithilfe des Extensibility Frameworks zum Beispiel um vorgefertigte CDS-Views und bestimmte kundeneigene Felder oder Side-by-Side-Apps für ein Umsatzforecasting.

### Top-Partner für SAP S/4HANA Cloud

Durch den Umzug in die Public Cloud hat GAMBIT vielfach profitiert. Gerade auch der strategische Nutzen für GAMBIT als Beratungsunternehmen und damit für die Kunden sei enorm, so Thomas Pasquale: „Wir haben in diesem Projekt viel erfahren und jede Menge Know-how aufgebaut, was sich in jedem Fall für unsere Kunden bezahlt machen wird. Die Public Cloud kennen und verstehen wir nun aus dem Effeff und lernen in der täglichen Anwendung weiter dazu. Für mich ist dieses Projekt daher ein echtes Leuchtturmprojekt – und zwar mit Mehrwert für alle Seiten.“

Mehr erfahren: <https://www.gambit.de>



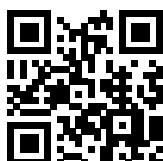
**THOMAS PASQUALE –  
GRÜNDER UND GESCHÄFTSFÜHRENDER  
GESELLSCHAFTER VON GAMBIT CONSULTING**

## Kontakt

GAMBIT Consulting GmbH

Junkersring 35  
53844 Troisdorf

T: +49 2241 8845 622  
E: [anfrage@gambit.de](mailto:anfrage@gambit.de)  
W: [www.gambit.de](http://www.gambit.de)





## Bei uns werden aus Ideen reale Strukturen

io bietet maßgeschneiderte Lösungen, die Unternehmen unterstützen, ihre Geschäftsprozesse nicht nur zu optimieren, sondern auch für die effiziente Steuerung von Supply und Value Chains zukunftssicher zu gestalten.

## Unsere Expertise: Alles aus einer Hand

Mit einer klaren Ausrichtung auf Innovation, Kundenorientierung und nachhaltige Lösungen deckt unser Full-Service-Ansatz alle Aspekte der digitalen Transformation ab:

- Digitale Supply Chain: State-of-the-art Lösungen von SAP Warehousing über SAP Transportation bis SAP Digital Manufacturing
- Automatisierung und Prozessoptimierung: Konzepte für Logistik und Produktion
- End-to-End-Service: Von der Strategie bis hin zum Betrieb und Support nach Go-Live.
- SAP-Anwendungsberatung: Implementierung und Optimierung darunter:
  - SAP S/4HANA (ERP)
    - Public Cloud / Private Cloud
  - SAP Business Technology Platform (BTP)
  - SAP Extended Warehouse Management (EWM)
  - SAP Transport Management (TM)
  - SAP Digital Manufacturing (DM)
  - SAP Analytics
- App-Lösungen (UI5/Fiori, Android, iOS) für mehr Flexibilität und Benutzerfreundlichkeit

## Unsere Methodik

Um eine erfolgreiche und effiziente SAP-Implementierung sicherzustellen, folgt io der bewährten ACTIVATE-Methodik. Diese strukturierte Vorgehensweise garantiert eine reibungslose und zielgerichtete Einführung von SAP-Systemen. Durch die Integration spezifischer agiler Elemente, die auf SCRUM-Prinzipien basieren, wird die Flexibilität und Kundenorientierung weiter erhöht.

## Projektbeispiel im Bereich Cloud ERP

io implementiert derzeit die SAP S/4HANA Public Cloud als End-to-End-Lösung für den Möbelgroßhändler MCA furniture GmbH. Ziel der Implementierung ist es, alle relevanten Geschäftsprozesse gebündelt abzubilden und zu optimieren. Dazu gehören Bereiche wie Rechnungswesen, Controlling, Einkauf, Lagerverwaltung, Vertrieb, Transport und Reklamationsmanagement.

Durch individuelle Anpassungen schaffen wir Lösungserweiterungen über den Fit-to-Standard hinaus. Als GROW with SAP-Partner bieten wir fundiertes und zuverlässiges Branchenwissen, um Unternehmen jeder Größe bei der erfolgreichen Einführung von SAP Cloud ERP zu ganzheitlich unterstützen.

## Globale Präsenz, lokale Expertise

Mit unserem Hauptsitz in Heidelberg sowie weiteren Büros in Berlin, Dortmund, Düsseldorf, Kaiserslautern, Leonberg, München und international in USA, Dubai und Singapur bieten wir globale Expertise mit lokaler Nähe.

## Fazit:

io steht für maßgeschneiderte, zukunftsweisende Lösungen im Bereich der digitalen Transformation und SAP-Implementierung. Unser Ansatz, unsere Expertise und einzigartige Methodik garantieren, dass Ihre SAP-Projekte erfolgreich und nachhaltig sind. Gemeinsam mit Ihnen gestalten wir die digitale Zukunft Ihres Unternehmens – effizient, flexibel und erfolgreich.

## Mehr als SAP-Beratung:

- **Agile Projektmethodik:** Schnelle Anpassung an Anforderungen und Flexibilität für Unternehmen.
- **Starke Tools:** Mit leistungsfähigen Planungs- und Projektmanagement-Tools bleibt Ihr Projekt im Plan
- **Investitionssicherheit:** Wir sichern Investitionen und fokussieren uns auf messbare Ergebnisse.
- **Termintreue:** Eine termingerechte Bearbeitung sichert den Projekterfolg
- **Transparente Entscheidungsprozesse:** Nachvollziehbare Entscheidungen für hohe Projektqualität.
- **Branchenexpertise:** Wir liefern effiziente Lösungen basierend auf Branchenkenntnis.
- **Mittelstand:** Flexibilität, die mittelständischen Unternehmen hilft, wettbewerbsfähig zu bleiben.
- **Innovationen:** Wir setzen auf neueste technologische Tools.

## Kontakt

io-DigitalSolutions GmbH

Ansprechpartner:  
Jana Rentel, Sales Consultant

E: [jana.rentel@io-group.com](mailto:jana.rentel@io-group.com)  
M: +49 160 97566599  
T: +49 6221 379-747  
W: [www.io-group.com](http://www.io-group.com)





## Highlights

- Realitätsnahe Absatzprognose unter Einbezug aller interner und externer Einflussfaktoren.
- Material-, Personal- und Ressourceneinsatz optimal auf den Produktionsprozess abstimmen. Stillstände vermeiden, Rüstzeiten minimieren.
- Material bedarfsgerecht bereitstellen, Wiederbeschaffungszeiten optimieren und so Flexibilität und Effektivität in die Produktion bringen.
- Lagerhaltungs- und Materialkosten vorausschauend in der Bevorratungsstrategie berücksichtigen.
- Lieferservicegrad gewährleisten, Transport- und Dispositionsaufwand senken und Prozesse intern und extern synchronisieren.



„Transparenz im Lieferketten-Management deckt Optimierungspotenziale auf, macht Prozesse nachvollziehbar, weist klare Verantwortungen zu und schafft Vertrauen. Mit unserer Supply Chain Software bringen wir genau diese Transparenz in Ihr Unternehmen.“

**BJÖRN DUNKEL, GESCHÄFTSFÜHRER**  
IFM BUSINESS SOLUTIONS GMBH

## SAP-basierte Supply-Chain-Lösungen von ifm

Als lizenzierter SAP Silver Partner und Experte für Effizienz und Transparenz in der Supply Chain bietet die Softwaresparte von ifm u. a. ganzheitliche Softwarelösungen an, die vollständig im SAP-System integriert sind.

International ist ifm seit Jahrzehnten als Automatisierungsspezialist bekannt. Seit 2016 ist auch die Digitalisierung sämtlicher Geschäftsprozesse und deren Einbindung in das SAP ERP-System zu einem wichtigen Geschäftsfeld der ifm-Gruppe geworden.

Mit der Softwarelösung Supply Chain Excellence werden die logistischen Prozesse von der Absatzplanung über die Produktions- und Bedarfsplanung bis hin zu Beschaffung und Bestandsmanagement optimiert. Dies sorgt für schnellere, transparentere und effizientere Abläufe in der Supply Chain.

Die sofort einsatzbereiten Supply-Chain-

Lösungen laufen auf SAP ECC 6.0 und SAP S/4HANA und sind sowohl On-Premises als auch in der Cloud verfügbar. Sie unterstützen dabei, Überbestände zu identifizieren und abzubauen, Prozesskosten zu senken und gebundenes Kapital freizusetzen.

Darüber hinaus ermöglicht die IIoT-Lösung Shop Floor Integration das Anbinden der Produktionsebene und garantiert so eine durchgängige Kommunikation vom Sensor bis ins SAP.

Die SCM-Lösungen von ifm sind nach oben und unten skalierbar. So werden sowohl komplexe Konzernanforderungen als auch die Budgetvorgaben mittelständischer Unternehmen erfüllt.

Über 1000 Kunden weltweit setzen bereits auf die ifm-Supply-Chain-Lösungen.

Wann zählen Sie dazu?

## Kontakt

ifm electronic gmbh  
Supply Chain Software

Martinshardt 19  
57074 Siegen

So erreichen Sie uns:  
+49 271 238 71 4000

Oder per Mail:  
scm@ifm.com

Besuchen Sie unsere Website:  
www.ifm.com



## Referenzen/Kundenzitate

„Die Herausforderung, die wir meistern wollten, war die wachsende Komplexität. Unser Portfolio und auch unsere Volumina wachsen kontinuierlich. Und das möchten wir nicht mit mehr Manpower auffangen, sondern mit besserer Systemunterstützung und mehr Transparenz. Deshalb haben wir uns für die ifm-Softwarelösung entschieden, die uns genau das bietet.“

**VENTISLAV KEREZOV**  
LEITER SUPPLY CHAIN MANAGEMENT, MOERS  
FRISCHEPRODUKTE GMBH & CO. KG

„In vielen Bereichen haben wir IT-seitig eine sehr eingeschränkte Sicht auf die Prozesse. Und auch die Fachseite ist oft im Alltagsgeschäft gefangen. Da hilft es sehr, dass die Berater von ifm nicht nur die GIB-Suite-Module sehr gut kennen, sondern auch die SAP-Standardfunktionen. So werden uns ganz neue Perspektiven aufgezeigt – und das ist ganz, ganz wichtig.“

**THOMAS ENGELHARDT**  
HEAD OF GLOBAL ERP LOGISTICS, FUCHS GROUP

#### Vorteile der Controlling-Lösung von ifm für BHS Corrugated:

- Bodensatz bei Prognosematerialien um 27 % reduziert
- 96 % Verfügbarkeit trotz 54 % mehr Verbrauch
- Lagerhüter-Bestandswert zeitweise um bis zu ca. 96 % reduziert (USA)
- ca. 47.000 Materialstämme mit minimalem Aufwand angepasst
- Disposition global optimiert
- Return on Investment (ROI) 10 Monate nach Implementierung



## Bestand unter der Lupe

### Unnötige Lagerbestände reduzieren und Lieferbereitschaft erhöhen

Die Landesfläche von Österreich misst fast 84.000 Quadratkilometer. Diese Fläche könnte mit der jährlich produzierten Wellpappe aller Wellpappenanlagen von BHS Corrugated komplett bedeckt werden. Außer Frage steht daher, dass der global aufgestellte Maschinen- und Anlagenbauer nicht nur bezüglich seines Equipments, sondern auch in puncto IT-Infrastruktur optimal aufgestellt sein muss: Damit der Lagerbestand immer am Bedarf ausgerichtet ist und alle Waren zur richtigen Zeit am richtigen Ort sind. Entsprechend wurde das bestehende System erfolgreich um die Controlling-Lösung aus der GIB Suite von ifm erweitert.

Familienunternehmen, Global Player, Marktführer: Das ist die BHS Corrugated Maschinen- und Anlagenbau GmbH mit Unternehmenssitz im bayerischen Weiherhammer, mit über 3.000 Mitarbeitenden und Niederlassungen in mehr als 20 Ländern. Neben der Entwicklung und Produktion von Riffelwalzen, Wellpappenanlagen und den dazugehörigen Einzelaggregaten, bietet das Unternehmen

seinen Kunden eine Vielzahl an Lifecycle-Services, digitalen Dienstleistungen und Produkten. Daher verwundert es nicht, dass Digitalisierung und Industrie 4.0 schon lange zentrale Themen bei BHS Corrugated sind – einerseits, um Prozessparameter zu optimieren, Automatisierungsgrade und die Produktionseffizienz insgesamt zu verbessern; andererseits, um langfristig ein attraktives und hochwertiges Portfolio bieten zu können.

### Baustelle Bestandstransparenz

Dafür stehen konstant auch interne Geschäftsprozesse auf dem Prüfstand. Zu den Optimierungspotenzialen zählten beispielsweise zu hohe Bestände in Stück und Euro sowie eine mangelhafte Transparenz der Bestände, deren Reichweite und Verfügbarkeit. Die Anforderungen an die neue Software, die diese Missstände beseitigen sollte, waren laut Linda Wismeth, Program Manager Disposition & Analytics bei BHS Corrugated, offensichtlich: „Wir benötigten dringend eine Lösung, die uns die notwendige Bestandstransparenz verschafft, indem sie erstens Lagerhüter identifiziert und Bodensätze ermittelt, zweitens ABC- und XYZ-Analysen schnell und zuverlässig durchführt – bisher hatten wir hierfür Microsoft Excel im Einsatz –, und

drittens, die Höhe von Sicherheits- und Meldebeständen zuverlässig überprüft. Mit der Controlling-Lösung aus der GIB-Suite von ifm war die perfekte Antwort auf diese Herausforderungen schnell gefunden und wir konnten den Wunsch unserer Geschäftsleitung, unsere Bestände transparenter zu gestalten und gleichzeitig zu reduzieren, vollumfänglich erfüllen“, erinnert sich Linda Wismeth.

### ifm überzeugt mit Funktionalität und Kompetenz

Controlling inklusive RWB (Rule Workbench) und TWB (Target Workbench) wurde anschließend zügig und unkompliziert implementiert und erforderte nur marginale Anpassungen, z. B. zusätzlich benötigte SAP-Felder in der GUI. Nach nur drei Monaten Einführung arbeiteten an sechs Standorten ein bis zwei Mitarbeiter mit dem neuen Modul. „Wir konnten das Projekt ‚in time and in budget‘ abschließen“, freut sich Linda Wismeth, „und auch die Schulungen der Kollegen waren mit einem Tag Präsenzschiulung und maximal drei kurzen Online-Terminen sehr überschaubar. Weitere Herausforderungen technischer oder organisatorischer Art kamen nicht auf, unsere Ansprechpartner im Projekt waren durchgehend erreichbar und hatten auf jede unserer Fragen eine kompetente Antwort.“



**LINDA WISMETH**  
PROGRAM MANAGER DISPOSITION & ANALYTICS  
BEI BHS CORRUGATED

## Highlights

- **Führender IT-Dienstleister:** msg Plaut ist ein führender IT-Dienstleister in Österreich sowie in Südost- und Osteuropa und Teil der msg Gruppe.
- **Office of the CFO-Kampagne:** Unterstützt CFOs in strategischer Unternehmensführung, Finanzoptimierung und regulatorischer Compliance.
- **Best-of-Both-Innovationskraft:** Kombination aus globalem Know-how und lokalem Fokus, unterstützt durch moderne KI-Anwendungen.



## Innovative IT- und Branchenlösungen für eine digitale Zukunft

Die msg Plaut Gruppe ist der größte, inhabergeführte IT-Dienstleister in Österreich sowie Südost- und Osteuropa. Mit seinem Beratungsansatz nach den Prinzipien des Digitalen Humanismus hat sich msg Plaut als Pionier in der Umsetzung humanistischer Werte in der digitalen Welt einen Namen gemacht. Das in Wien beheimatete Unternehmen mit rund 750 Mitarbeitenden an 14 Standorten in neun Ländern bietet ganzheitliche End-to-End-Lösungen in den Schwerpunktbranchen Banken, Versicherungen, Industrie, Handel, Services und Öffentliche Verwaltung und berät dabei seine Kunden in SAP- und Microsoft-M365-Lösungen, individuelle Softwareentwicklung, Qualitätsmanagement sowie Security & Safety.

### Stärken und Kompetenzen

- Lokaler und globaler Partner
- 40+ Jahre SAP-Expertise
- Breites Branchenwissen
- Innovative Lösungen
- Nachhaltige Transformation
- Individuelle Beratung mit maßgeschneiderten Angeboten

Projekte werden effizient umgesetzt, indem globales Know-how mit lokalem Fokus kombiniert wird – unterstützt durch inter-

nationales Staffing, Shoring und dem Einsatz moderner KI-Anwendungen. Im Mittelpunkt aller Innovationen steht der Mensch, getragen von den Prinzipien des Digitalen Humanismus.

Ein herausragendes Beispiel für die Innovationskraft von msg Plaut ist die „Office of the future CFO“-Kampagne. Diese Kampagne zielt darauf ab, CFOs in ihrer strategischen Unternehmensführung, Finanzoptimierung und regulatorischen Compliance zu unterstützen. Durch gezielte Ansprache und maßgeschneiderte Lösungen sollen CFOs in ihrer Führungsrolle gestärkt und ihre Unternehmen zukunftssicher gemacht werden. msg Plaut erreicht dieses Ziel durch eine Kombination aus Netzwerkveranstaltungen, Branchenverbänden, zielgerichteten Content-Strategien und exklusivem Direktmarketing.

Was msg Plaut besonders auszeichnet, ist die Fähigkeit, globale Expertise mit lokalem Fokus zu kombinieren. Das Unternehmen bietet eine Reihe von Dienstleistungen und Inhalten an, die speziell auf die Bedürfnisse ihrer Kunden zugeschnitten sind. Dazu gehören Whitepapers, Fallstudien, Leitfäden zur Finanzsicherheit, Produktdemos und maßgeschneiderte Marketingkampagnen.

## Kontakt

msg Plaut Austria GmbH

Modecenterstraße 17  
Unit 4 / 7. Stock  
1110 Wien

E: [office.at@msg-plaut.com](mailto:office.at@msg-plaut.com)  
W: [www.msg-plaut.com/at](http://www.msg-plaut.com/at)



## Erfolgreiche Prozessoptimierung bei Haleon und Groupe ADP

In der heutigen Geschäftswelt ist die Optimierung von Prozessen entscheidend für den Erfolg und die Effizienz von Unternehmen. Zwei herausragende Beispiele für erfolgreiche Prozessoptimierungen sind die Projekte von Haleon und Groupe ADP, die beide in Zusammenarbeit mit der msh Gruppe durchgeführt wurden.

### Haleon: Effizienzsteigerung durch Automatisierung

Haleon, ein weltweit führendes Unternehmen im Bereich Consumer Health, stand vor der Herausforderung, disjunkte Operational Transfer Pricing (OTP) Prozesse mit einem dreimonatigen Zyklus zu bewältigen. Diese Prozesse erschwerten die Überwachung und Verwaltung des effektiven Steuersatzes (ETR) während des Jahres und führten zu einem hohen Volumen an nachträglichen Anpassungen sowie einer schlechten Prüfspur. Um diese Herausforderungen zu meistern, implementierte msh global solutions SAP Profitability and Performance Management (PaPM) in Kombination mit SAP Analytics Cloud. Diese Systeme ermöglichten es, Handelsrouten, Entitätszuordnungen, vordefinierte Zielmargenberechnungen und Steuerungstabellen für die Anwendung von Transfer Pricing Methoden und Zuweisungslogiken zu integrieren.

Durch die Implementierung der neuen Lösung konnte Haleon die Prozessdauer von Monaten auf Tage reduzieren. Die integrierten, automatisierten und prüfbareren Prozesse führten zu präziseren Berechnungen und einer vollständigen Transparenz für alle Geschäftseinheiten. Peter Sidwell, Global Process Owner – Tax & Statutory Accounts bei Haleon, betonte: „PaPM ermöglicht es uns, ein großes Volumen unserer OTP-Prozesse zu automatisieren, wodurch die Ausführungszeit erheblich verkürzt wird, während gleichzeitig qualitativ hochwertige Ergebnisse erzielt werden. Es hat eine signifikante Transformation unseres OTP-Betriebsmodells erleichtert.“

### Groupe ADP: Modernisierung der Kostenallokation

Groupe ADP, ein führendes Unternehmen im globalen Flughafenbetrieb, sah sich mit mehreren Herausforderungen in seinen bestehenden Kostenallokationsprozessen konfrontiert. Die Hauptsoftware erreichte das Ende ihrer Wartungsperiode, und es wurden mehrere Lösungen und Technologien im Geschäftsprozess eingesetzt, was zu langsamen Berechnungen und vielen manuellen Aufgaben führte. Diese Faktoren verhinderten die Durchführung von Simulationen und führten zu inkonsistenten Allokationen. Um diese Herausforderungen zu bewältigen, implementierte Groupe ADP SAP Profitability and Performance Management Cloud (SAP PaPM Cloud). Diese Lösung ermöglichte es, Kosten mit vollständiger Rückverfolgbarkeit sowohl für staatlich regulierte als auch nicht regulierte Aktivitäten zuzuweisen.

Durch die Implementierung von SAP PaPM Cloud konnte Groupe ADP mehrere Vorteile realisieren, darunter eine erheblich verkürzte Prozessdauer, die Automatisierung vieler manueller Aufgaben und präzisere sowie

konsistentere Ergebnisse. Jean-Pierre Youssef, Head of Cost Accounting bei Groupe ADP, betonte die Vorteile der neuen Lösung:

„Der Wechsel von SAP PCM zu SAP Profitability and Performance Management Cloud hat unsere Arbeitsweise dramatisch verbessert. Die Lösung bietet eine beispiellose Lesbarkeit und Wartbarkeit unserer Geschäftsregeln und ermöglicht es uns, tatsächliche und Simulationsergebnisse sehr schnell zu erhalten.“

### Inspiration für den CFO der Zukunft

Die Zusammenarbeit mit msh und die Nutzung von SAP Profitability and Performance Management haben beiden Unternehmen geholfen, ihre Effizienz zu steigern, präzisere Ergebnisse zu erzielen und fundiertere Entscheidungen zu treffen.

Übersetzung aus dem Englischen



## Highlights

- SAP Transformation**  
 Wir analysieren Ihre ERP- Umgebung und definieren eine maßgeschneiderte Roadmap für Ihren Weg zu S/4HANA
- SAP Cloud Services**  
 Wir führen SAP S/4HANA Cloud und die cloudbasierten SAP-Anwendungen ein. Seien Sie mit der Cloud-first Strategie immer einen Schritt voraus
- SAP HCM Services**  
 Optimieren Sie Ihr Personalmanagement mit SAP HCM für effiziente HR-Prozesse und innovative Lösungen
- SAP Analytics**  
 Nutzen Sie die Macht der Daten und setzen Sie auf unser Analytics-Portfolio
- SAP Business Technology Platform (BTP)**  
 Vertrauen Sie unserer Expertise im gesamten SAP CX-Portfolio sowie unserer Erfahrung in der Implementierung der SAP BTP und setzen Sie auf adaptive und KI-gesteuerte End-to-End-Lösungen.



## Wir gestalten das Unternehmen von morgen

Nagarro ist ein global führendes Unternehmen für digitale Produktentwicklung. Gemäß der Vision des „Fluidic Enterprise“ überzeugt Nagarro durch Digital Engineering auf höchstem Niveau und verschmelzt dank Künstlicher Intelligenz Technologie mit menschlichem Scharfsinn. Das Ergebnis sind äußerst reaktionsschnelle, effiziente, kreative und nachhaltige Organisationen, die auf den Menschen ausgerichtet bleiben. Heute beschäftigt Nagarro 17.900 Nagarrians in 37 Ländern und begleitet weltweit Unternehmen in die Zukunft der Digitalisierung.

### SAP Services

In der globalen SAP Business Unit bündelt Nagarro sein Know-how für kritische Geschäftsanwendungen und komplexe ERP-Landschaften. Wir beraten unsere Kunden hinsichtlich ihrer SAP-IT-Strategie und -Prozesse, implementieren und verwalten Systeme und haben den Anspruch, unsere Kunden langfristig zu beraten.

Neben umfassender Erfahrung in branchenübergreifenden Standardprozessen verfügen wir über spezifisches Know-how in den Bereichen Prozessindustrie, Fertigung, Handel, Dienstleistungen, öffentliche Verwaltung und Versorgungswirtschaft.

**Unsere Expertise ist zertifiziert:** Wir sind SAP Gold Partner und Gewinner des Pinnacle Awards. Mit unseren Kunden sind wir zudem regelmäßig bei den renommierten SAP Quality Awards vertreten.

Aufgrund unseres globalen Ansatzes sind unsere SAP-Kollegen auf der ganzen Welt mit

Teams in Deutschland, der Türkei, Frankreich, Rumänien, Mexiko, der Iberischen Halbinsel und Indien vertreten.

### Ausgewählte Referenzen

**Klosterfrau:** Das Traditionsunternehmen entschied sich für SAP S/4HANA und das Nagarro Fit4Life Science Template. Das Template basiert auf vorkonfigurierten und standardisierten End-to-End-Prozessen und Best Practices in der Pharmaindustrie und ist speziell für Klosterfrau angepasst und skalierbar. Rollout-Projekte können nun ohne große Zeitverluste gemanagt und neue Standorte in das zentrale SAP S/4HANA-System aufgenommen werden.

**Dussmann Group:** Um den verschiedenen Wachstumsinitiativen des Unternehmens gerecht zu werden, war die Implementierung einer modernen IT-Landschaft auch an den internationalen Standorten und die Harmonisierung von Prozessen ein wichtiger Schritt für die dussmann Group. Die Entscheidung fiel auf die Einführung von SAP S/4HANA in der Cloud, zusätzlich wurde die SAP Integration Suite (SAP Business Technology Platform) implementiert. Zur Optimierung der Geschäftsprozesse wurde das Process Mining Tool Signavio eingesetzt.

**Die badenova AG & Co. KG:** Aufgrund des starken Wachstums wollte badenova sein bestehendes ERP-System aktualisieren und die SAP-Organisationsstruktur überarbeiten. Durch die Zusammenarbeit mit Nagarro und Natuvion war badenova in der Lage, nahtlos auf SAP S/4HANA zu migrieren und erfolgreich auf ein neues, modernisiertes ERP-System umzustellen.

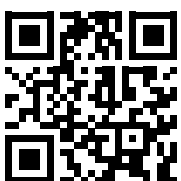
## Kontakt

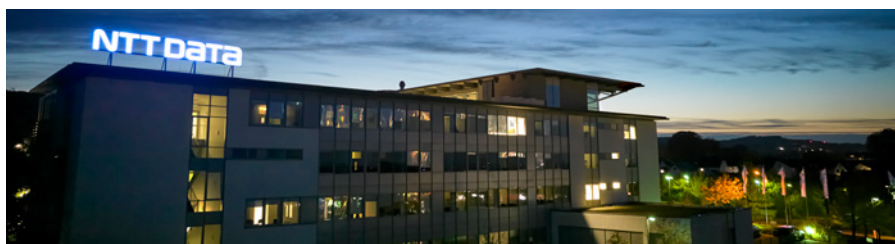
Nagarro

Westerbachstraße 32  
 61476 Kronberg im Taunus

E: [info@nagarro.com](mailto:info@nagarro.com)

W: [www.nagarro.com/sap](http://www.nagarro.com/sap)





## We Transform. SAP® Solutions into Value

Wir verstehen die Geschäfte unserer Kunden und wissen, wie man Unternehmen erfolgreich in die Zukunft begleitet. Bei NTT DATA Business Solutions treiben wir Innovationen voran: Von der Beratung und Implementierung bis hin zu Managed Services und darüber hinaus erweitern wir kontinuierlich SAP-Lösungen und -Technologien, damit sie für Unternehmen und Mitarbeitende funktionieren.

## Maßgeschneidert für Ihre Branche

Eine neue Businesssoftware sollte sich schnell, zuverlässig und gewinnbringend implementieren lassen. Deshalb bieten wir Branchenkombis als bewährte Prozesslösungen an. Die Pakete verbinden alle betriebswirtschaftlichen Kernfunktionen in einem integrierten ERP-System, zum Beispiel die Finanzbuchhaltung, Kostenrechnung, Vertrieb, Beschaffung, Produktion, Lagerhaltung und Auftragsmanagement. Für individuelle Anforderungen entwickeln wir eigene Anwendungen. Unser Produktportfolio: [nttd.link/produktportfolio](https://www.nttdata.com/produktportfolio)

## Was SAP S/4HANA zur idealen Basis macht

Die Grundlage für Ihre digitale Transformation liefert das skalierbare ERP-System SAP S/4HANA. Ihre individuelle SAP S/4HANA-Variante entsteht nach Ihren Anforderungen. Die Möglichkeiten reichen von einer stark standardisierten Cloud-Lösung mit kurzer Einführungszeit bis hin zur Abbildung von komplexen Prozessvarianten, betrieben in der Cloud bei NTT DATA Business Solutions oder bei weiteren Hyperscalern – umsetzbar als Software as a Service ohne Vorabinvestition in die Software.

Einen besonders einfachen Start erlauben die Programme von „RISE/GROW with SAP“: Sie beinhalten alle für Sie relevanten Komponenten und Tools für Ihre erfolgreiche SAP S/4HANA Cloud Transformation. Ein vereinfachter Ansatz und die kontinuierliche Unterstützung beschleunigen Ihre S/4-Einführung.

## Ihr Weg in die digitale Transformation

Die Komplexität und der hohe Integrationsgrad von bestehenden ERP-Umgebungen mit zahlreichen SAP- und Nicht-SAP-Lösungen können Einführungsprojekte verzögern und verteuern. Umso wichtiger sind Transparenz und Übersicht. Mit unserem Partner LeanIX bauen wir eine valide Roadmap und Meilensteinplanung auf. Und mit Unterstützung durch SAP Signavio modellieren und simulieren wir Ihre Prozesse, erkennen Ineffizienzen und holen die beste Leistung für Ihr Unternehmen heraus.

Wir sind überzeugt, dass Digitalisierung kein Selbstzweck ist – aber alternativlos, um nachhaltig erfolgreich zu bleiben. Unser Anspruch ist es, neben der Bereitstellung eines modernen ERP-Systems die Innovationskraft unserer Kunden durch neueste Technologien zu stärken. Das entscheidende Werkzeug dafür ist die SAP Business Technology Platform (SAP BTP), mit der Sie die Anwendungen der verschiedenen Fachabteilungen, Nutzenden und Entwicklenden optimieren und verbinden. Die vielfältigen, agilen Einsatzmöglichkeiten der Erweiterungs- und Entwicklungsplattform erlauben es, Ihr ERP-System im Standard zu belassen und stattdessen die umliegende Infrastruktur Ihren Businessanforderungen anzupassen.

## Application Management & Hosting

Damit Sie sich auf Ihr Kerngeschäft konzentrieren können, kümmern wir uns als Experten für Application Management um Betrieb

und Wartung Ihrer SAP-Software – für ein Höchstmaß an Effizienz und Sicherheit. In unseren nachhaltigen Rechenzentren in Deutschland übernehmen wir auch das Hosting. Sie sparen Hardwarekosten und Pflegeaufwand. Natürlich unterstützen wir Sie auch beim Wechsel zu einem Hyperscaler.

## Unsere Referenzen (Auswahl)

Bette GmbH & Co. KG, Konica Minolta Business Solutions Europe, Krombacher Brauerei Bernhard Schadeberg GmbH & Co, Schwan Cosmetics International GmbH, Mosca GmbH, BOWA-electronic GmbH & Co. KG, Canyon Bicycles GmbH, Jowat SE, SMS Group, EDAG Engineering GmbH, TECE GmbH, Denios SE, Berlin Brands Group Holding, Haberkorn GmbH, Materna IPS GmbH, TOOM Baumarkt, Haberkorn GmbH, Weiss GmbH

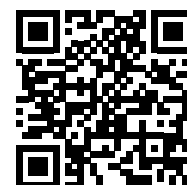
## Unsere Partner (Auswahl)

AWS, Microsoft, Natuvion, NTT DATA Gruppe mit einem Netzwerk von mehr als 16.000 SAP-Expert:innen und -Berater:innen Auswahl von Partnern, die unser Portfolio ergänzen: DSC, D&TS, Optimal Systems, Seal Systems, WSW, XiTing, Cideon, primat



## Kontakt

NTT DATA Business Solutions AG  
Königsbreite 1  
33605 Bielefeld



T: +49 (0)800/4808007  
E: [anfrage-solutions-de@nttdata.com](mailto:anfrage-solutions-de@nttdata.com)  
W: [www.nttdata-solutions.com](https://www.nttdata-solutions.com)

### Highlights

- Internationaler SAP-Dienstleister mit weltweiten Standorten & erfolgreichen Kundenprojekten bei zahlreichen mittelständischen Unternehmen und internationalen Konzernen
- Einführung und Beratung von SAP-Lösungen
- Entwicklung eigener, in SAP-integrierte Lösungen
- **Key-Topics:** AI, Security, Interoperability, Sustainability
- **Fokusbranchen:** Diskrete Fertigung & Maschinen- und Anlagenbau
- SAP Gold Partner mit
  - > 35 Jahren umfangreicher Branchenexpertise
  - > 500 Kunden
  - > 400 SAP Experten
  - > 2000 erfolgreich umgesetzten Kundenprojekten
- Competency Framework: Expertenstatus in den Bereichen GROW with SAP, SAP BTP
- Ein Auszug unserer Kunden, die uns seit Jahren vertrauen: HAGER, HÖRMANN, HYDAC, NETZSCH, ODU, PAUL HARTMANN, RITTAL, SCHUNK, WITZENMANN



## SAP by ORBIS: End-to-End Expertise

### Ihr digitaler Wegbegleiter durch Ihre Wertschöpfungskette

Seit über 35 Jahren ist die Beratung von SAP-Lösungen Teil der ORBIS DNA. Als digitaler Wegbegleiter unterstützen wir Sie von der gemeinsamen Erarbeitung eines individuellen Big Pictures bis hin zur Umsetzung im Projekt. Unsere Stärke liegt in der umfassenden Digitalisierung und Automatisierung von Geschäftsprozessen. So helfen wir Ihnen, ihre Wettbewerbsfähigkeit bei Ihren Kunden langfristig zu steigern. Als Partner der digitalen Transformation optimieren wir Ihre End-to-End-Prozesse mit neuesten SAP-Technologien.

Wir denken ganzheitlich: von „Recruit to Retire“ über „Lead to Cash“ bis hin zu „Design to Operate“ und „Source to Pay“. ORBIS kombiniert die Expertise aus langjähriger SAP-Partnerschaft mit einem stetig wachsenden Portfolio und deckt damit nahezu alle SAP-Lösungen ab.

ORBIS People vereint ein umfassendes HR-Produktportfolio mit bewährten HCM-Lösungen sowie zukunftsweisenden Cloud-Lösungen, wie SAP Success Factors oder SAP Concur.

Mit tiefem Verständnis für Marketing-, Sales-, und Serviceprozesse schaffen wir eine starke Customer Experience, unterstützt durch die gesamte SAP CX Suite sowie SAP Commerce Cloud, S/4HANA Service und SAP CPQ.

Wir begleiten Sie auf Ihrem Weg zu S/4HANA und vernetzten Prozessen, Services und Analysen in Echtzeit – in der Cloud, On-Premise oder hybrid. Als zertifizierter GROW with SAP Partner bieten wir umfassendes Cloud Know-how.

Wir bringen Ihr Reporting auf die nächste Stufe – von klassischen Data-Warehouse-Projekten bis hin zu SAP Datasphere, der Data Warehouse Cloud Lösung oder SAP Analytics Cloud (SAC). Als Digitalisierungsexperte in der Fertigung schlägt unser Herz für die Digital Supply Chain: Dazu gehören neben der Planungslösung SAP IBP auch die Shopfloor-Digitalisierung mit SAP DM sowie im Logistikumfeld SAP EWM und SAP TM.

Komplexe IT-Landschaften und unstrukturierte Daten stellen Unternehmen vor Herausforderungen. Die SAP Business Technology Platform (SAP BTP) bietet Flexibilität und Wachstum – ORBIS begleitet Sie als Beratungspartner. KI wird Geschäftsprozesse revolutionieren, die Produktivität steigern und Kosten senken. SAP Business AI bietet zuverlässige Ergebnisse und hilft, intelligente, nachhaltige Prozesse zu schaffen.

Wir unterstützen Sie auch in den Bereichen SAP Betrieb, SAP Application Management und SAP Systemsicherheit.

Mit der SAP Signavio Process Transformation Suite managen Sie Ihre Prozesse einfach und steigern den Geschäftswert – unser Expertenteam dafür: ORBIS Value\*.

Ergänzt wird das SAP-Portfolio durch eigene Lösungen wie z. B. ORBIS PCC für die Produktkostenkalkulation. Echten Mehrwert für Produktion und Logistik schaffen wir mit ORBIS DSP für nahtlose Kommunikation und Interoperabilität auf dem Shopfloor sowie mit unserer Lösung ORBIS MES.



### Hier finden Sie uns

Erfahren Sie mehr zu unserem SAP by ORBIS Angebot.



**ORBIS SE**  
Nell-Breuning-Allee 3-5  
66115 Saarbrücken

T: +49 681 9924-0  
E: info@orbis.de  
W: <https://www.orbis.de/>



## GEBHARDT-Gruppe schafft mit SAP Datasphere klare Sicht auf aktuelle KPIs zu Auftragseingang und Auftragsbestand

Mit SAP Datasphere als zentralem Cloud-Data-Warehouse führt die GEBHARDT-Gruppe tagesaktuelle Kennzahlen zu Auftragseingang und Auftragsbestand aus allen Gesellschaften automatisch sowie einheitlich und in hoher Qualität zusammen. Diese Transparenz ermöglicht fundierte Entscheidungen, um das Unternehmen noch zielgerichteter zu steuern. Bei der Implementierung war die Kompetenz von ORBIS im Hinblick auf BI-Projekte im SAP-Umfeld gefragt.

Eine smarte und robuste Intralogistik, die innerbetriebliche Material- und Warenströme effizient steuert, ist in vielen Branchen ein geschäftskritischer Faktor.

Namhafte Unternehmen wie STIHL, Miele, BMW, MERCK, der Ravensburger Spieleverlag oder Flaconi setzen auf die Anlagen und Systeme der GEBHARDT Intralogistics Group. Das Unternehmen unterstützt Kunden bei der Digitalisierung und Vernetzung der Intralogistikanlagen mit der eigenentwickelten Cloud-IoT-Plattform Galileo, aber auch bei ihrer Verknüpfung und der direkten Kopplung der Anlagensteuerungen mit SAP-Software.

### Auftragseingang und -bestand als wichtige KPIs

GEBHARDT benötigt für den künftigen Markterfolg effiziente Geschäftsprozesse und eine vorausschauende Unternehmenssteuerung anhand von KPIs. Die Auswertung erfolgt nach dem Selfservice-Konzept in der SAP Analytics Cloud. Bisher waren KPI-Analysen nur hoch aggregiert möglich, da die Datenaufbereitung aus SAP-ERP und SAP Sales Cloud manuell erfolgte.

### Tagesaktuelle Auswertungen in großer Detailtiefe

Mit SAP Datasphere wurde eine zentrale Cloud Data-Warehousing-Lösung implementiert, die tagesaktuelle Auftragsdaten der gesamten Firmengruppe konsolidiert und für das KPI-



Reporting aufbereitet. User können die Kennzahlen über ein Dashboard bis auf einzelne Auftragspositionen analysieren.

### Das Geschäft noch vorausschauender steuern

Da SAP Datasphere die Daten aus den Quellsystemen automatisch extrahiert und harmonisiert, entfällt die Notwendigkeit, sie manuell aufzubereiten und bereitzustellen, sodass mehr Zeit für die Analyse und die Interpretation der Zahlen bleibt. Weil die Daten zugleich um Zusatzinformationen wie Geolokalisierung angereichert werden, haben sich ihre Qualität und Aussagekraft – und damit auch die der KPI-Berichte – verbessert.

### Know-how-Transfer für mehr Eigenständigkeit

Die Entscheidung für SAP Datasphere ergänzt die bestehende SAP-Landschaft optimal. Da sowohl das Cloud-DWH als auch SAP Analytics Cloud auf der SAP Business Technology Platform (BTP) basieren, arbeiten die Lösungen reibungslos zusammen. Für die Einführung holte man die ORBIS SE als erfahrenen Partner ins Boot. Nach einem Proof-of-Concept wurde das KPI-Reporting zum Auftragseingang und zum Auftragsbestand implementiert.

### Einführung „in time and budget“

Die Implementierung von ORBIS erfolgte im Zeit- und Kostenrahmen. Hugo Ferreira da Silva (Controller, GEBHARDT Fördertechnik GmbH) zieht ein positives Fazit:



„Mit SAP Datasphere als zentralem Cloud-DWH und mit SAP Analytics Cloud für Abfragen per Selfservices etablieren wir eine moderne, zukunftssichere und nahezu beliebig skalierbare Plattform für das Reporting, die detaillierte Analyse und die Visualisierung der KPIs zu Auftragseingang und Auftragsbestand.“

Das KPI-Reporting mit SAP Datasphere wird nun Schritt für Schritt ausgeweitet. Künftig sollen auch Kostenstellenverantwortliche und Projektleiter entsprechende Dashboards erhalten. Im Finanzwesen wird zudem ein Universal Journal für Finanz- und Controllingdaten im DWH aufgebaut.

### Highlights

- **Näher dran:**  
Wir teilen die Leidenschaft unserer Kunden für die Produktion.
- **Benutzerfreundlicher:**  
Selbsterklärende Software, die den User sicher durch den Prozess führt.
- **Agiler:**  
Ohne Programmierung Prozesse an neue Anforderungen anpassen.
- **Intelligenter:**  
Mit Hilfe von Industrial Intelligence unterstützt PSI Ihre Entscheidungen in komplexen Situationen, automatisiert Ihre Prozesse und erhöht die Effizienz Ihrer Fertigung.
- **Offener:**  
Unsere Plattform besticht durch herausragende Integrationsfähigkeit, bietet flexible Services und verbindet die Prozesse über unterschiedlichste Anwendungssoftware hinweg.

PSI ist ein Partner auf Augenhöhe: „Wir sprechen die Sprache produzierender Unternehmen“

### Kontakt

PSI Software SE |  
Business Unit Discrete Manufacturing

Dirksenstraße 42-44  
10178 Berlin  
Deutschland

T: +49 (0)800 377 4 968 [kostenfrei]  
E: discrete-manufacturing@psi.de  
W: www.psi.de



### PSIpenta – passt sich den Anforderungen der User an!

Die PSI Software SE | Business Unit Discrete Manufacturing ist Experte für die intelligente Produktion. Mit unserer ERP + MES Software optimieren wir die Produktion und Prozesse unserer Kunden. Der Markenname PSIpenta steht im deutschen Mittelstand für durchdachte Lösungen, die so nah an den Anforderungen der Branchen sind, wie keine andere.

#### „Im Teamwork finden wir die besseren Ideen.“

Darum kombinieren wir die Kompetenzen unserer Kunden mit unserer eigenen zu einem größeren Ganzen. Wir begleiten Unternehmen als unabhängiger Impulsgeber mit unserem jahrzehntelangen Erfahrungswissen auf dem Weg zur smarten Fabrik der Zukunft. Wenn Unternehmen mit unserer Software ihr maximales Potential entfalten, ist unsere Mission erfüllt.

Als Teil der PSI Software SE, die mit über 2.300 Mitarbeitern ca. 270 Millionen Euro Umsatz im Jahr erwirtschaftet, stehen wir für Sicherheit und Stabilität.

#### Sie wollen effizientere Produktionsprozesse?

PSI trägt den gesteigerten Anforderungen an Flexibilität und Agilität durch tiefe Integration in den Bereichen ERP, MES, Predictive Maintenance & Quality, WMS und Künstliche Intelligenz Rechnung.

Mit dem Workflow-basierten MES ist PSI technisch führend. Die Steuerung der Abläufe über alle Anwendungen hinweg erfolgt durch Workflows. Ohne Programmierung und extrem schnell kann so eine Adaption der Prozesse an neue Anforderungen erreicht werden.

#### Ihre digitale Fabrik

Wir bieten Ihnen industrietaugliche, praxiserprobte Lösungen:

- Werkerführung an den Arbeitsstationen
- Flexible Integration der Produktionstechnik / Betriebsmittel
- Statusanzeige und Visualisierung der Produktion / Fertigung (SCADA)
- Workflow-basierte Ablaufsteuerung der Produktion und systemübergreifende Flexibilisierung der Fertigungsprozesse
- Flexible Taktung und Integration mit den Transportsystemen
- Just-in-Time / Sequence-Bereitstellung des Materials (e-Kanban) und Steuerung des Warehouse

#### Durchdachte Lösungen für individuelle Anforderungen

Mehr als 25.000 Anwender in über 300 Industriebetrieben, viele von ihnen Weltmarktführer ihrer Branche, nutzen heute die Lösungen der PSI Software SE | Business Unit Discrete Manufacturing. Ein Auszug unserer Referenzprojekte:

- Formel D
- Gemü Gebr. Müller Apparatebau
- Koenig & Bauer Kammann GmbH
- Läßle Gruppe
- Carl Mahr GmbH & Co. KG

#### Mehr erfahren

[www.psi.de/referenzen/kunden](http://www.psi.de/referenzen/kunden)





Retarus ist ein globaler Anbieter von APIs, Gateways und Applikationen für Messaging, E-Mail Management und den Austausch strukturierter Daten für Geschäftsprozesse. Mit top Performance, Sicherheit und Datenschutz, bereitgestellt in weltweit verteilten, selbst betriebenen Rechenzentren. Mit Hauptsitz in München wurde Retarus 1992 gegründet, ist inhabergeführt und stolz auf seine Innovationskraft. Das Unternehmen beschäftigt rund 500 Mitarbeiterinnen und Mitarbeiter in 20 Niederlassungen auf vier Kontinenten. Retarus-Dienste werden von den führenden Unternehmen der Welt eingesetzt. Dazu zählen internationale Unternehmen zahlreicher Branchen wie Automotive, Banking und Finance, Manufacturing, Retail sowie Healthcare. Die Umsetzungen von Standards wie HIPAA, TiSAX, PCIDSS, ISO 27001 sind daher obligatorisch. Der Vertrieb erfolgt direkt und in enger Zusammenarbeit mit ausgewählten Partnern. Analysten bestätigen laufend die hervorragende Qualität und Verlässlichkeit von Retarus. Als langjähriger SAP Build Partner bietet Retarus eine umfassende Branchen-Expertise und Erfahrung, wie auch die bereits über 3000 angebundenen SAP-Systeme zeigen.

## Die Retarus Enterprise Cloud für SAP

Retarus unterstützt Unternehmen auf dem Weg der digitalen Kommunikation bei ihrer Migration auf ein zukünftiges SAP-System. Dafür steht eine länderübergreifende Organisation mit IT-Architekten sowie ein breites SI-Partnernetzwerk zur Verfügung. Ziel ist es dabei die Zuverlässigkeit in der Kommunikation zu steigern und somit die Kunden- und Partnerzufriedenheit zu erhöhen. Abgesichert wird dies über ein persönliches, mehrsprachiges 24/7 Support- und Servicemanagement mit eigenen Mitarbeitern.

## Unkomplizierte Integration durch zertifizierte Schnittstellen

Retarus bietet durch standardisierte, SAP- zertifizierte Konnektoren eine nahtlose Integration von On-Premise bis Cloud SAP- und non-SAP-Anwendungen. Das Konzept der ganzheitlichen digitalen Cloud-Kommunikation ersetzt Legacy-Infrastrukturen, löst manuelle Prozesse ab und beschleunigt die Anbindung an neue Anwendungen. Retarus schafft damit einheitliche Qualität und Skalierbarkeit für eine Kommunikation über die gesamte SAP-Applikationslandschaft hinweg – auch in globalen komplexen Migrationsprojekten.

Für die SAP-Landschaft stehen seitens Retarus zudem Messaging-Konnektoren für ein- und ausgehende Kommunikation bereit und ermöglichen die nahtlose Integration von SMS, E-Mail sowie Fax in digitale Arbeitsplätze und SAP-Applikationen. Durch die langjährige Erfahrung im SAP-Umfeld kennt Retarus vielfältige Anwendungsfälle und berät gemeinsam mit den SI-Partnern, um den Anforderungen der jeweiligen IT-Umgebung gerecht zu werden.

## Workflows optimieren und digitalisieren

Innovative intelligente Digitalisierungs- und Konvertierungsdienste wie Intelligent Document Processing, Cloud EDI Integration oder E-Invoicing lassen sich problemlos mit dem Messaging-Portfolio kombinieren, um Workflows zu automatisieren und Informationen zu digitalisieren. Die Datenanreicherung innerhalb der Supply Chain wird zusätzlich durch Produkte wie WebConnect ergänzt, um auch B- und C- Lieferanten flexibel zu integrieren.

## Partner

Accenture, Capgemini, Infosys, T-Systems/Telekom, NTT Data

## Referenzen

Andritz AG, Allianz, Balluff, B.Braun, B/S/H, Bosch Daimler, DZ Bank, L'Oréal, Merck, Mondy, Roche, SCA, Seco, Telefonica, Swarovski, Vodafone, VW, Zeiss

## Highlights

- SAP Build Partner mit über 30 Jahren Erfahrung in der digitalen Business-Kommunikation
- Breites Portfolio für SAP-Kunden:
  - Cloud Messaging Plattform (E-Mail, SMS, Fax)
  - Cloud EDI Integration
  - WebConnect
  - E-Invoicing
  - Intelligent Document Processing
- Über 3000 angebundene SAP-Systeme
- Zertifizierte Integrationen für S/4Hana
- APIs und Konnektoren für SAP BTP
- Umfangreiche Branchenexpertise
- Intelligente Digitalisierungs- und Konvertierungsdienste
- Qualität, Verfügbarkeit und Leistung auf Enterprise-Niveau
- Globale Präsenz mit länderübergreifenden Engineering- und Support-Teams
- Höchste internationale Compliance-, Sicherheits- und Reporting-Standards
- Service-Management-Teams, SLAs, geprüfte Service- und Support-Prozesse



## Kontakt

### Retarus GmbH

Global Headquarters  
Aschauer Straße 30  
81549 München  
Deutschland

Allgemeine Anfragen  
+49 89 5528 0000

Sales Anfragen  
+49 89 5528 1111

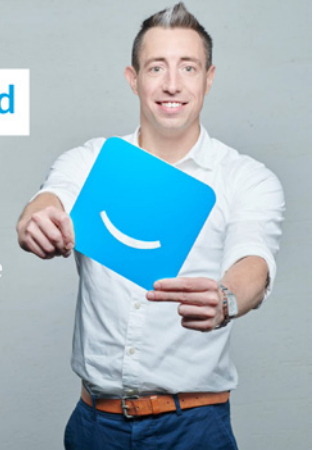


## Highlights

- Über 25 Jahre Projekterfahrung in mittelständischen SAP-Projekten
- Eigene SAP- Produkte & Add-Ons
- 3-facher SAP Awards Gewinner
- Ein Ansprechpartner in allen Projektphasen
- SAP-Goldpartner mit zertifizierter und ausgezeichnete Expertise

## SAP S/4HANA ERP-System für den Mittelstand

- Migrations- und Implementierungsprojekte
- Managed Services
- SAP-Strategieberatung & -Consulting
- Optimierungen / Weiterentwicklungen



## Branchenfokus

- Healthcare, Life Sciences, Medizintechnik
- Fertigungs- & Automobilzulieferindustrie
- Prozessindustrie

## Ein Auszug aus unseren Referenzen

- Ottobock-Gruppe
- Wild & Küpfer AG
- Metalux GmbH
- KE Elektronik GmbH
- CINOGY System GmbH
- Fried Kunststofftechnik GmbH
- Holder GmbH
- sfm medical devices GmbH

## SYCOR GmbH – ausgezeichnete Digitalisierungspartner für SAP

Als langjähriger und mehrfach ausgezeichnete SAP-Partner stehen wir Ihnen als vertrauensvoller Wegbegleiter in der digitalen Transformation zur Seite. Egal, ob Sie sich für eine S/4HANA Conversion oder Neueinführung entscheiden – unsere Erfahrung garantiert Ihnen eine reibungslose Umsetzung. Von der detaillierten Anforderungs-Analyse über die präzise Implementierung bis hin zur Entwicklung passender Schnittstellen bieten wir Ihnen maßgeschneiderte Lösungen zur Optimierung Ihrer Geschäftsprozesse.

## Sycor und SAP S/4HANA – professionelle Beratung, Migration, Implementierung und Managed Services

SAP S/4HANA ist ein zentraler Baustein für die Digitalisierung Ihres Unternehmens. Mit der cloudbasierten Lösung erweitert SAP die Möglichkeiten, Standard- und individuelle Prozesse flexibel zu gestalten. Durch die digitale Transformation stellen sich für Sie gleichwohl elementare Fragen: Was bedeutet die Transformation für Ihr Unternehmen und Ihre Prozesse, für Ihre Produktion von Produkten und Dienstleistungen? Die Antworten darauf sind in jedem Unternehmen verschieden, die Herausforderungen jedoch stets die gleichen: Es geht um geschäftskritische Prozesse und das Maß an Digitalisierung, das zu

Ihrem Unternehmen passen muss. Unsere erfahrenen SAP-Spezialisten wissen, worauf es ankommt: auf Ihre Absprungbasis, Ihre Ziele, Ihre branchenspezifischen Anforderungen sowie Ihren Zeit- und Budgetplan.

## Ihr Weg zu digitalen Prozessen mit SAP S/4HANA:

### SAP-Strategieberatung

Gemeinsam finden wir die passende Digitalisierungsstrategie und erarbeiten Ihre individuelle Roadmap.

### SAP Projektmanagement

Wir führen die Neuimplementierung von SAP S/4HANA oder Conversion von SAP ERP in für Sie maßgeschneiderten Projekten durch.

### SAP Consulting

Unsere Experten beraten Sie bei der Einführung, Anpassung und Weiterentwicklung Ihrer Geschäftsprozesse und SAP-Systeme, z. B. mit Sycor-eigenen SAP-Lösungen und Add-ons.

### SAP Lizenzmanagement

Wir finden das Lizenzierungsmodell, das Ihnen die optimale Auslastung Ihrer Lizenzen im gesamten Unternehmen garantiert.

### SAP Managed Services und Betrieb

Wir sorgen für den reibungslosen Betrieb Ihres SAP-Systems durch laufende Optimierungen, Rund-um-die-Uhr-Monitoring sowie Application Management Services und Reporting.

## Kontakt

SYCOR GmbH  
Heinrich-von-Stephan-Straße 1-5  
37073 Göttingen

T: +49 (0) 551/490-0  
E: Dennis.Kobal@syncor.de  
W: www.syncor.de





## Digitalisierung im Fokus: T.CON als Wegbereiter für die Zukunft

Ambitionierte und stark businessrelevante Ziele erreicht man nicht allein, sondern nur gemeinsam. Das weiß T.CON seit jeher, es ist Teil der Firmen-DNA: Schließlich steckt der Team-Gedanke schon im Unternehmensnamen. 450 Mitarbeitende des zertifizierten SAP-Partners realisieren an mehreren Standorten Komplettführungen, Carve-outs und Optimierungsprojekte aller Größenordnungen.

Die Experten von T.CON verbinden Prozesse, Systeme und Menschen, denken Unternehmensabläufe neu und nutzen die Chancen und Möglichkeiten der Digitalisierung zum Vorteil ihrer Kunden. Als inhabergeführtes, mittelständisches Unternehmen setzt T.CON auf nachhaltiges Wachstum und verfolgt langfristige Ziele. Die Unternehmensmission: das verarbeitende Gewerbe zum digitalen und nachhaltigen Vorreiter machen und Kunden dabei helfen, ihr volles Potential auszuschöpfen.

## T.CON macht SAP-Landschaften fit für die Zukunft

Die Zukunft liegt in der Cloud – und mit Systemen wie „RISE with SAP“ und „GROW with SAP“ ermöglicht T.CON Unternehmen, die Vorteile der Private und Public Cloud zu nutzen und Zugang zu den fortschrittlichsten Innovationen von SAP zu erhalten.

Das Unternehmen zeigt, wie neueste Technologien bereits heute genutzt werden können, unabhängig davon, ob On-Premises- Cloud- oder hybride Systemlandschaften im Einsatz sind. So gestaltet T.CON Entwicklungsprozesse flexibel und zukunftsfähig.

Die SAP Business Technology Platform (SAP BTP) spielt dabei eine zentrale Rolle. Sie bietet Unternehmen die Möglichkeit, Anwendungen nahtlos zu integrieren, Prozesse mit Low-Code/No-Code-Technologien zu optimieren und innovative Technologien wie Künstliche Intelligenz und IoT zu nutzen.

Mithilfe der SAP BTP entwickelt T.CON maßgeschneiderte Lösungen, die Anwendern helfen, effizienter und wettbewerbsfähiger zu werden. Dazu gehören beispielsweise Eigenentwicklungen wie das Verschnittoptimierungstool TRIM SUITE oder das Manufacturing Execution System MES CAT. Letzteres bildet den Kern der MES SUITE, einem modularen Paket abgestimmter Bausteine für Produktionsanwendungen wie Personaleinsatzplanung und Informationsmanagement.

Je nach industrieller Ausprägung bietet T.CON alternativ umfassende Beratung und Implementierung des Cloud MES der SAP (SAP Digital Manufacturing bzw. SAP DM) an, das eine nahtlose Integration und standardisierte Lösungen für die Digital Supply Chain ermöglicht.

## Referenzen

Zu unseren Kunden zählen u.a., Sandler AG, Knaf Interfer SE, Hamberger Industrierwerke GmbH, ORAFOL Europe GmbH, Rondo Ganahl AG, Greiner Packaging International GmbH, GKD Group, Perlen Packaging AG, delfortgroup AG, Papierfabrik August Koehler SE, Rapunzel Naturkost GmbH, Nordzucker AG, Linhardt GmbH & Co. KG, Flottweg SE, Flughafen München GmbH und BSH Hausgeräte GmbH

## Highlights

- Über 25 Jahre Erfahrung im produzierenden Gewerbe, insbesondere in der flächenbasierten Fertigung
- Mittelständisch und inhabergeführt, mit Fokus auf nachhaltiges Wachstum und Kundenorientierung
- Einführung der SAP Cloud ERP Produkte: Private (RISE with SAP) und Public Cloud (GROW with SAP)
- Exzellenz in allen gängigen SAP S/4HANA Transition Optionen.
- Pionier in der Nutzung von SAP Business AI für smarte Prozessoptimierung
- Komplettanbieter für Digitalisierung aller Wertschöpfungsprozesse
- Innovative, SAP-zertifizierte Eigenentwicklungen und zukunftsweisende Cloud-Technologien
- Entwicklungspartner für SAP-Innovationen auf der SAP Business Technology Platform (SAP BTP)
- Partnerschaftlich, mit starkem Teamgedanken – bei T.CON steckt Zusammenarbeit im Namen

## Kontakt

T.CON GmbH & Co. KG

Straubinger Straße 2  
94447 Plattling

T: +49 9931 981 100  
E: [info@team-con.de](mailto:info@team-con.de)  
W: [www.team-con.de](http://www.team-con.de)



## Highlights

- Seit 30 Jahren am Markt und Softwarehersteller der xSuite®
- Experte für die Eingangsrechnungsverarbeitung und durchgängige P2P- sowie Auftragsprozesse mit SAP
- Spezialisiertes E-Invoicing-Know-how
- Workflow-Lösungen für SAP S/4HANA, Clean Core und SAP BTP
- Alle Softwarekomponenten und Dienstleistungen für die Lösungstrecken aus einer Hand
- 1.600 Kunden in über 60 Ländern
- Firmensitze in Deutschland, Dänemark, den Niederlanden, Singapur, der Slowakei, Spanien und den USA
- Rund 300 Beschäftigte
- Unser Unternehmen verfügt über ein etabliertes Informationssicherheits-Managementsystem, das nach ISO 27001:2022 zertifiziert ist

## SAP Certified

for clean core with SAP S/4HANA Cloud

## Kontakt

xSuite Group GmbH  
Hamburger Straße 12  
22926 Ahrensburg  
T: 04102 88380

E: [info@xsuite.com](mailto:info@xsuite.com)  
E: [sales@xsuite.com](mailto:sales@xsuite.com)  
W: [www.xsuite.com](http://www.xsuite.com)



[www.xsuite.com/software/invoice/](http://www.xsuite.com/software/invoice/)

## xSuite – Der Global Player für automatisierte Geschäftsprozesse mit SAP



Wir sind einer der führenden Softwarehersteller für intelligente Anwendungen zur Automatisierung dokumentenbasierter Geschäftsprozesse. Als international tätiger Experte für die Eingangsrechnungsverarbeitung in SAP, einschließlich E-Invoicing, bieten wir dazu alle Softwarekomponenten und Dienstleistungen aus einer Hand. Unsere Zielgruppe sind führende Unternehmen weltweit sowie öffentliche Auftraggeber. Über 300.000 Anwendende verarbeiten mit der xSuite-Software bereits > 80 Mio. Dokumente/Jahr in mehr als 60 Ländern.

Ergänzt wird unser Portfolio durch Lösungen für die Auftragsbearbeitung sowie den Einkauf, sodass ein durchgängiger P2P-Prozess entsteht. Dazu gehören die automatisierte Bedarfserfassung, die Prüfung eingehender Auftragsbestätigungen und Lieferscheine, die Annahme und Verarbeitung von Rechnungen sowie die Einbindung eines Lieferantenportals. Die Software wird in der Cloud oder hybrid betrieben.

Die komplette digitale Strecke basiert auf neuester Technologie und enthält alle notwendigen Komponenten für Belegung, Workflow und revisionssichere Archivierung. Dabei profitieren die automatisierten Lösungen von gezielt eingesetzter, nutzenorientierter künstlicher Intelligenz (KI). Wir bieten kompetente Prozessberatung, Projektkoordination und -umsetzung sowie Schulungen, Support und Managed Services.

### Technologie, die alles zusammenführt

Die xSuite-Lösungen beruhen auf einer einheitlichen technologischen Basis. Eine durch-

dachte und ausgereifte Technologie, die den Vergleich nicht zu scheuen braucht. Sie ist entwickelt worden für durchgängige, im Standard verfügbare Lösungen, jederzeit erweiterbar und in allen SAP-Umgebungen nicht nur integrierbar, sondern auch ideal geeignet für den nahtlosen Umstieg auf SAP S/4HANA und in die Cloud. Nicht umsonst sind sie für alle denkbaren SAP-Szenarien zertifiziert.

Wir bieten performante Anwendungen für Fachabteilungen und IT gleichermaßen. Dabei gilt für uns die Devise: vollständig integriert – vollständig zertifiziert – vollständig automatisiert. Die Lösungen sind in allen SAP-Umgebungen lauffähig und zertifiziert für SAP NetWeaver (ECC-Systeme), SAP S/4HANA, SAP S/4HANA Cloud sowie RISE with SAP. Die xSuite-Invoice-Lösung hat zudem 2024 als erste ihrer Art von SAP die Clean Core-Zertifizierung erhalten.

### Besonderheit für öffentliche Auftraggeber

Wir bieten öffentlichen Auftraggebern eine standardisierte, SAP-integrierte Lösung zur Rechnungsverarbeitung. Angesprochen werden die SAP-Module FI/MM, PSM/PSCD sowie der Kommunalmaster Finanzen. Es können alle Rechnungsformate wie Papier, PDF, XRechnung, ZUGFeRD etc. verarbeitet werden. Die Lösung hat zudem die gpaNRW-Zulassung und ist damit offiziell für die automatisierte Ausführung der Geschäfte in nordrhein-westfälischen Städten, Kommunen und Verwaltungen zugelassen.

## Feintool Gruppe setzt weltweit auf elektronische Rechnungsverarbeitung

Das 1959 gegründete Unternehmen mit Hauptsitz in der Schweiz ist mit 17 Produktionswerken in Europa, den USA, China und Japan vertreten. Feintool betreibt drei SAP-ERP-6.0-Systeme im Outsourcing. Sie werden von mehreren Gesellschaften, verteilt über die Länder, genutzt. Pre-Workshops für SAP S/4HANA fanden bereits statt.

Während die Zentrale ihre Eingangsrechnungen schon seit vielen Jahren mit xSuite elektronisch verarbeitet, war an allen anderen Standorten noch Papier angesagt. „Digitalisierung und digitalisierte Workflows sind natürlich Themen, an denen man nicht mehr vorbeikommt, dies gilt für alle unsere weltweiten Standorte“, sagt Rebekka Wälti, Head of Accounting and Tax bei Feintool.

### Zeitersparnis und höhere Qualität

2022 begann das Unternehmen deshalb mit der Implementierung von xSuite Invoice an seinen internationalen Gesellschaften. „Die Vorteile durch Einsatz der Lösung – mehr Transparenz, große Zeitersparnis und höhere Qualität bei der Rechnungsverarbeitung –

kommen seitdem bei Feintool weltweit zum Tragen“, so Rebekka Wälti.

Der neue Rechnungsworkflow wurde zuerst in Lyss und an zwei Standorten in Deutschland eingeführt. Es folgten drei weitere Gesellschaften in Deutschland, die chinesischen und japanischen Standorte sowie weitere Niederlassungen in Europa. Insgesamt durchlaufen den Workflow 150.000 Eingangsrechnungen jährlich, über alle Landesgesellschaften hinweg.

### Ein Softwaretemplate für den weltweiten Roll-out

Obwohl man sich vom Grundsatz her eng am Standard der xSuite-Lösung orientierte, sieht der Workflow doch überall etwas anders aus. Es gibt beträchtliche Unterschiede bei der Einteilung in Gruppen- und Einzelfreigaben und beim Verhältnis zwischen bestellbezogenen (MM-) und FI-Rechnungen. So galt es den Workflow jeweils individuell anzupassen. Neben dem klassischen Scan-Szenario papierbasierter Rechnungen verarbeitet die xSuite-Lösung auch per E-Mail eingehende PDF-Rechnungen, deren Anteil stetig zunimmt.

### Automatisierte Beschaffungsprozesse

Einzelne Gesellschaften ergänzten den Rechnungsworkflow anschließend noch um das xSuite-Procurement-Modul zur Automatisierung von Beschaffungsprozessen in SAP. Der Grund: Feintool verfügt über keine einheitliche Einkaufsabteilung; jede Gesellschaft hat ihre eigenen Prozesse, das Thema wird folglich sehr unterschiedlich gehandhabt. Jena war der erste Standort, der beide Komponenten zu einem durchgehenden P2P-Szenario verband. Dokumentenbasierte Arbeitsabläufe vom Antrag über die Bestellung bis zur Rechnung lassen sich damit automatisiert und unterbrechungsfrei innerhalb des SAP-Systems durchführen.

„Unser Team in Jena ist beeindruckt von der ganzheitlichen Bearbeitung und Sicht der Dinge“ berichtet Rebekka Wälti. „Ist eine Bestellung freigegeben, die Rechnung eingetroffen und der Wareneingang verzeichnet, wird sofort durchgebucht.“ 2.090 Beschaffungsbelege orchestriert Feintool jährlich über xSuite Procurement.



## Unternehmensprofil

Kerngeschäft der WSW Software sind die Entwicklung und der Vertrieb von SAP-basierten IT-Lösungen für Logistik, JIT- und JIS-Prozesse, Zoll- und Außenhandelsabwicklung sowie Business Analytics.

Allen IT-Lösungen gemeinsam ist, dass sie modular aufgebaut und hoch konfigurierbar sind. Von der Beratung über die Entwicklung bis hin zum ITIL-konformen 24/7-Support bieten wir unseren Kunden einen umfassenden Rundum-Service.

Das Unternehmen beschäftigt 130 Mitarbeiter\*innen und zählt über 400 aktive Kunden aus unterschiedlichen Industrien.



## Smarte IT-Lösungen für Logistik, Zoll/Außenhandel und Business Analytics

### SAP-basierte Add-ons für SAP ERP und S/4HANA

Die SAP-basierten Add-ons *SPEEDI*, *JUNIQ* oder *YODA* kommen dann zum Einsatz, wenn SAP ERP oder S/4HANA im Standard nicht mehr ausreichen. Die Add-ons umfassen über 1.400 Einzellösungen zur Automatisierung folgender Prozesse:

- **Bestell-, Liefer-, Rechnungs-, Gutschriftsprozesse** wie z. B. Vendor Managed Inventory (VMI), Nachschubsteuerung, Labels/Formulare, Packmittelplanung oder spezifische OEM-Belieferungs- und EDI-Prozesse,
- **Zoll-/Außenhandels-Prozesse** wie z. B. Langzeitlieferantenerklärungen (anfordern/ausstellen), Präferenzkalkulation oder Gelangensbestätigung,
- **Business-Analytics-Abfragen** wie z. B. Analysen/Auswertungen zum Auftragsbestand, zur Liefertreue oder zur Ergebnisrechnung.

*SPEEDI*, *JUNIQ* oder *YODA* sind nahtlos und releasekompatibel in SAP ERP bzw. S/4HANA integriert und erweitern den SAP-Standard modifikationsfrei. Zum Beispiel Abruf-,

Bestell-, Liefer-, Rechnungs- oder Gutschriftsprozesse lassen sich einfach konfigurieren, parametrisieren und automatisieren. Somit können neue Prozesse wie auch Prozessvarianten, ohne zusätzliche Programmierung schnell umgesetzt werden.

### LOJISTIX – leistungsstarke Just-in-Sequence- (JIS) und Logistik-Plattform

Eingebettet ins SAP-Umfeld ist LOJISTIX zentraler Taktgeber für die JIS-Abwicklung mit einer Vielzahl von Funktionen: vollständige EDI-Integration, Endmontage-Steuerung, Planung und Verpackung in verschiedene Behälter, Labelling, Versandabwicklung auf Basis produktionssynchroner Abrufe und Abwicklung logistisch sortenreiner Prozesse.

### Referenzen

AMG, Adler Pelzer Group, brose, Continental, DURA, ElringKlinger, Eurofit, HARMAN, HELLA, KAMAX, Hirschmann, Krempel, Kiekert, KOSTAL, MAHLE, Magna, MAN, Marquardt, Miba, Maschinenfabrik Reinhausen, OSRAM, Odenwald, Orhan, ROLLAX, Schaeffler, SGL Carbon, Siedle, voestalpine, Webasto, Weber Gruppe, YANFENG.

## Kontakt

WSW Software GmbH  
Fußbergstraße 1  
D-82131 Gauting

T: +49 (0) 89-895089-0  
E: info@wsw.de  
W: www.wsw.de



NTT DATA Business Solutions

# TechnoLogisch nachhaltig

**We Transform.  
SAP® Solutions into Value**

Wir verstehen die Geschäfte unserer Kunden und wissen, wie man Unternehmen erfolgreich in die Zukunft führt. Bei NTT DATA Business Solutions treiben wir Innovationen voran: Von der Beratung und Implementierung bis hin zu Managed Services und darüber hinaus erweitern wir kontinuierlich SAP-Lösungen und -Technologien, damit sie für Unternehmen – und ihre Mitarbeitenden – funktionieren.

**Bereit für den nächsten Schritt?  
[www.nttdata-solutions.com](http://www.nttdata-solutions.com)**



Lesen Sie unseren Nachhaltigkeitsbericht 2023/2024  
[nttd.link/Nachhaltigkeitsbericht-24](https://nttd.link/Nachhaltigkeitsbericht-24)

